

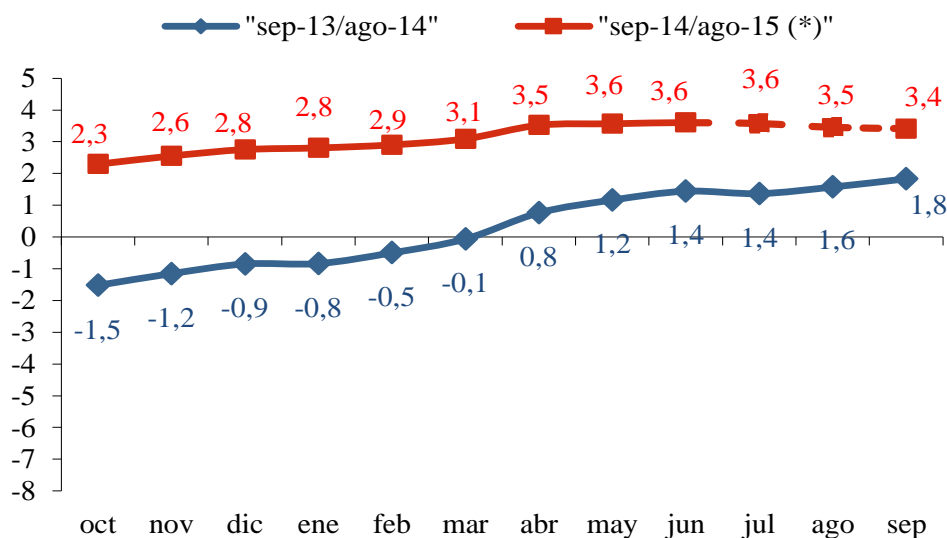
EL COMERCIO, LAS ETT, LAS AGENCIAS DE COLOCACIÓN Y LAS ACTIVIDADES ADMINISTRATIVAS IMPULSAN EL EMPLEO

- La ocupación aumentará en más de medio millón de personas en 2T15, situando la tasa de paro en el 22%.
- Los registros laborales apuntan a una **desaceleración en la creación de empleo**.
- La contratación aumenta un **13,6%** con 8,7 millones de contratos celebrados en el primer semestre del año.
- El comercio, las ETT, las agencias de colocación y las actividades administrativas impulsan el empleo.
- La mayor demanda de servicios profesionales **aumenta la afiliación en las ETT, agencias de colocación y actividades administrativas**.
- El empleo en comercio aumenta gracias a **Madrid, Barcelona, Valencia y Alicante**.

La ocupación aumentará en más de medio millón de personas en 2T15

Con 35.085 afiliados más, la creación de empleo ha sido menor de lo esperado, reflejando una desaceleración en el mes de junio. El indicador Afi-ASEMPLEO apunta en sus previsiones a un aumento del empleo en 516.000 efectivos respecto al 1T15, situando la tasa interanual de la ocupación en el 3,6% en julio. Así, la tasa de paro se reduciría en 1,8 puntos con respecto al trimestre anterior, y se situaría en el 22%.

Evolución de la Previsión Mensual del Número de Ocupados del AML



Los registros laborales apuntan a una desaceleración en la creación de empleo

El ritmo de creación de empleo se ralentiza en junio, con 35.085 afiliados, seis veces inferior al mes de mayo. El motivo: la fuerte caída del empleo en las AAPP y el sector de la educación.

El número de parados disminuyen en 94.727 personas, manteniéndose constante si no se tiene en cuenta la estacionalidad.

Por tipo de jornada, sigue creciendo más la jornada completa, con un 16%, que la jornada parcial, con un aumento del 13,8.

El comercio, las ETT, las agencias de colocación y las actividades administrativas impulsan el empleo

El entorno favorable de tipos de interés, la drástica reducción del precio del petróleo y la depreciación del euro son algunos factores que están alentando el avance de la economía y, con ella, del empleo.

Todos los sectores económicos contribuyen al crecimiento de la afiliación, si bien los sectores del comercio y transporte y el de las actividades profesionales explican la mitad de la creación de empleo, con un crecimiento interanual cercano al 3% y 5% respectivamente.

La mejora del consumo de los hogares impulsa el empleo en el comercio

La mejora continua del consumo de los hogares (en el 1T15 volvió a crecer un 0,7%) lo que favorece el buen comportamiento del comercio. En la medida en que esta tendencia se mantenga (el Banco de España estima un crecimiento del 0,9% en el 2T15) cabe esperar un buen comportamiento del empleo en esta rama de actividad.

La magnitud de la creación de empleo es mayor allí donde el consumo de los hogares ha crecido con mayor intensidad, como es el caso de Baleares, Murcia, Comunidad Valenciana y Madrid, con mayor incremento de afiliados en el comercio minorista.

La mayor demanda de servicios profesionales aumenta la afiliación en las ETT, agencias de colocación y actividades administrativas

En el sector de actividades profesionales, las ETT, las agencias de colocación y las actividades administrativas son las ramas que concentran la mayor parte de la mejora de la afiliación.

En aquellas regiones donde más aumenta en número de afiliados a la Seguridad Social no es donde más crece la cifra de negocios de sector servicios. Sin embargo, son Madrid y Barcelona donde se recoge un mayor aumento de la afiliación en estas ramas de actividad.

El empleo en comercio aumenta gracias a Madrid, Barcelona, Valencia y Alicante

En general, todas las regiones del arco mediterráneo registran un aumento del empleo en el comercio. En cuanto a las ETT, agencias de colocación y servicios administrativos

destacan Madrid y Barcelona, provincias con una gran área metropolitana y gran presencia de centros comerciales y empresas.

Si nos fijamos en la variación interanual de la afiliación de estas ramas de actividad por provincias, no se observa relación alguna con la tasa de paro.

La valoración de ASEMPLEO:

“...hemos asistido en los últimos años a una evolución de la legislación que nos ha situado en un modelo europeo: La normativa española ha ido eliminando rigideces posibilitando que las Agencias privadas de Empleo-ETT puedan ofrecer un servicio integral que incluya selección, formación, recolocación y consultoría de recursos humanos, además de la propia puesta a disposición temporal de trabajadores.

La conclusión es que las Agencias privadas de Empleo-ETT se han convertido en el instrumento más potente de dinamización del mercado de trabajo, ofreciendo flexibilidad y agilidad a las empresas y, al mismo tiempo, aportando empleabilidad y garantías a los trabajadores”.

Andreu Cruañas

Presidente de Asempleo