

# Manual de uso

Herramienta web de apoyo  
para los responsables y técnicos  
de formación de las Empresas de  
Trabajo Temporal.



ASEMPLEO

## **Manual de uso de la Herramienta web de ASEMPLEO**

En esta guía podrás encontrar el desglose de los contenidos que incluye nuestra herramienta web, y directrices de cómo interaccionar en la navegación

# Página principal

En la página principal encontrarás 6 módulos diferenciados:



En el primer módulo, *Planificación*, encontrarás consejos e información relevantes que te ayudarán a planificar y organizar tus sesiones formativas en materia de PRL.

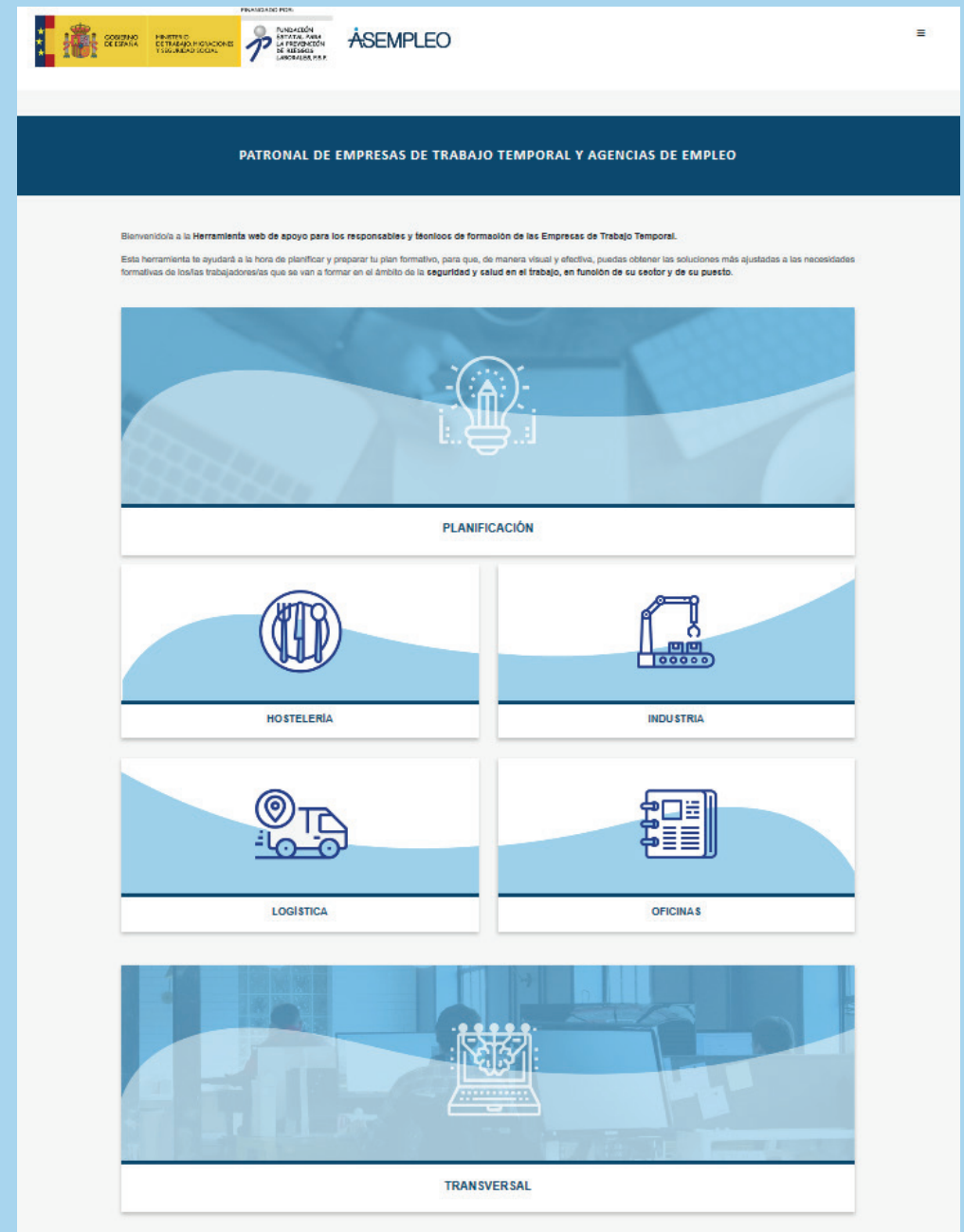


Los 4 módulos siguientes *Hostelería*, *Industria*, *Logística*, *Oficinas* hacen referencia a sectores productivos concretos.

En cada uno de estos módulos encontrarás información y recursos prácticos de gran utilidad para organizar la formación el PRL necesaria para cada puesto, dentro de cada uno de los sectores.



En el último módulo *Transversal*, encontrarás información y recursos en determinadas materias ligadas a la seguridad y salud (primeros auxilios, soporte vital básico, etc.), que pueden aplicarse, en general, en todos los sectores.





## Planificación

01

CONTENIDOS BÁSICOS

02

CONTENIDOS DE LA FORMACIÓN PREVENTIVA

03

RECOMENDACIONES

04

LA PLANIFICACIÓN

05

¿A QUIÉN VA DIRIGIDA?

06

¿CUÁNDO IMPARTIR LA FORMACIÓN?

07

PLANTEAMIENTO DE OBJETIVOS

08

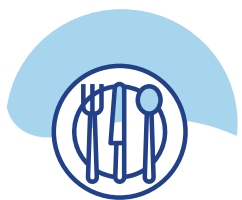
PROGRAMACIÓN

09

MODALIDAD DE IMPARTICIÓN

10

QUÉ RECURSOS Y ACTIVIDADES SON NECESARIOS?



## Hostelería

ÁSEMPELO

01

### GENERAL

- PRESENTACIÓN
- OBJETIVOS
- INTRODUCCIÓN
- DERECHOS Y OBLIGACIONES
- DATOS ESTADÍSTICOS SOBRE RIESGOS EN HOSTELERÍA
- CONTENIDOS MÍNIMOS

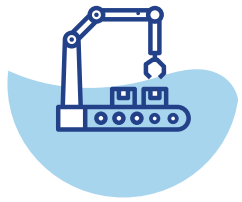
02

### PUESTOS

- COCINEROS Y COCINERAS
- CAMAREROS Y CAMARERAS
- CAMAREROS Y CAMARERAS DE PISOS

03

### RECURSOS



## Industria

01

### GENERAL

- INDUSTRIA
- OBJETIVO
- INTRODUCCIÓN
- DERECHOS Y OBLIGACIONES
- DATOS ESTADÍSTICOS
- SEÑALES PARA EL SECTOR INDUSTRIAL

02

### PUESTOS

- TÉCNICOS Y TÉCNICAS DE LABORATORIO
- DEPENDIENTES Y DEPENDIENTAS DE COMERCIO
- SOLDADOR Y SOLDADORA INDUSTRIAL

03

### RECURSOS



## Logística

01

### GENERAL

- PRESENTACIÓN
- OBJETIVO
- INTRODUCCIÓN
- DERECHOS Y OBLIGACIONES
- DATOS ESTADÍSTICOS
- CONTENIDOS MÍNIMOS

02

### PUESTOS

- MOZOS Y MOZAS DE ALMACÉN
- REPARTIDOR Y REPARTIDORA DE MERCANCÍAS
- CARRETILLEROS / CARRETILLERAS

03

### RECURSOS



## Oficinas

01

### GENERAL

- INDUSTRIA
- OBJETIVO
- INTRODUCCIÓN
- DATOS ESTADÍSTICOS
- CONTENIDOS OBLIGATORIOS

02

### PUESTOS

- ADMINISTRATIVOS Y ADMINISTRATIVAS
- PERSONAL DE RECEPCIÓN
- TELEOPERADORES Y TELEOPERADORAS

03

### RECURSOS





## Transversal

01

OBJETIVOS

06

SENSIBILIDAD MEDIOAMBIENTAL

02

PRIMEROS AUXILIOS:  
PROCEDIMIENTOS GENERALES

07

RECURSOS Y MATERIAL DE APOYO

03

PRIMEROS AUXILIOS: CONDUCTA PAS  
Y SOPORTE VITAL BÁSICO

04

PRIMEROS AUXILIOS: RCP Y POSICIÓN  
LATERAL DE SEGURIDAD

05

IGUALDAD DE GÉNERO



## Navegación

La página de inicio contiene :

Bienvenida a la Herramienta web de apoyo para los responsables y técnicos de formación de las Empresas de Trabajo Temporal.

Menú lateral de acceso, dónde se encuentran los diferentes puntos de acceso los apartados formativos.

Apartados formativos con contenido virtualizado.

The screenshot shows the top navigation bar with logos for the Spanish Government, the Ministry of Education, Vocational Training and Skills, the Fundación Española para la Prevención de Riesgos Laborales (FEPYSA), and the National Institute for Employment (INEM). Below the navigation bar is a dark blue header with the text "PATRONAL DE EMPRESAS DE TRABAJO TEMPORAL Y AGENCIAS DE EMPLEO". A hand icon is shown clicking on a menu icon in the top right corner. The main content area features a welcome message: "Bienvenido/a a la Herramienta web de apoyo para los responsables y técnicos de formación de las Empresas de Trabajo Temporal. Esta herramienta te ayudará a la hora de planificar y preparar tu plan formativo, para que, de manera visual y efectiva, puedas obtener las soluciones más ajustadas a las necesidades formativas de los/as trabajadores/as que se van a formar en el ámbito de la seguridad y salud en el trabajo, en función de su sector y de su puesto." Below this is a grid of five interactive cards: "PLANIFICACIÓN" (Planning) with a lightbulb icon, "HOSTELERÍA" (Hospitality) with a fork and knife icon, "INDUSTRIA" (Industry) with a crane icon, "LOGÍSTICA" (Logistics) with a truck icon, and "OFICINAS" (Offices) with a calendar icon. At the bottom is a "TRANSVERSAL" (Cross-cutting) section with a laptop icon.



## Navegación

Clicando en los diferentes apartados podrás acceder a los recursos formativos que corresponden a cada uno de los mismos.





## Navegación

En los contenidos encontrarás elementos con los que interactuar como vídeos, infografías, e información relevante.

Cada uno de los apartados, cuenta con botones para avanzar y retroceder en la información, *Siguiente* y *Anterior*.



### PRESENTACIÓN



Aquí se encuentra la barra de herramientas con la que accionar los vídeos, así como manejar el volumen y el tamaño la visualización.



### OBJETIVO

Podemos considerar una oficina como un lugar seguro, libre de riesgos y accidentes, nada más lejos de la verdad, todo trabajo tiene sus riesgos y en este caso concreto en oficinas también, no los subestimes.

El objetivo principal de la formación en prevención de riesgos en oficinas es que el personal que trabaja cedido adquiera los conocimientos necesarios para la implantación de las medidas preventivas que le permitan realizar su trabajo de forma segura.





## Navegación

En este ejemplo de infografía podrá encontrar las explicaciones de cómo localizar fácilmente la información.

Sigue las indicaciones de la pantalla.

Clica en todas las opciones para obtener la información.

Una vez haya finalizadas todas las indicaciones, proceda a darle a *Siguiente* para continuar.

En caso de querer repasar alguna información, pulsa la opción de *Anterior*.

The infographic is titled "INTRODUCCIÓN" and is presented in two states. The first state shows the introduction text: "Los profesionales de la formación en PRL en oficinas deben hacer hincapié que conforme a la Ley 31/1995, de 8 de noviembre, de prevención de riesgos laborales, todo el personal cedido o propio de una empresa tiene **derechos** pero también **obligaciones** que debe cumplir." Below this text are two buttons: "DERECHOS" and "OBLIGACIONES". A hand icon is shown clicking on the "OBLIGACIONES" button. At the bottom, there are "Anterior" and "Siguiente" navigation buttons.

The second state shows the "OBLIGACIONES" section selected. The text reads: "Funciones y responsabilidades de los trabajadores: Los trabajadores y trabajadoras no solo tienen derechos sino también funciones y responsabilidades:" followed by a list of bullet points: "Utilizar adecuadamente los equipos de trabajo.", "Conocer y cumplir con la señalización existente en los lugares de trabajo.", "Respetar las normas de seguridad existentes en la empresa y en su puesto de trabajo.", and "Comunicar a los delegados de prevención o a su superior la existencia de situaciones de riesgo observadas." Below this, it states: "El incumplimiento de las obligaciones por parte del trabajador puede ser sancionado por la empresa." A hand icon is shown clicking on the "OBLIGACIONES" button. At the bottom, there are "Anterior" and "Siguiente" navigation buttons.



GOBIERNO  
DE ESPAÑA

MINISTERIO  
DE TRABAJO, MIGRACIONES  
Y SEGURIDAD SOCIAL



FUNDACIÓN  
ESTATAL PARA  
LA PREVENCIÓN  
DE RIESGOS  
LABORALES, F.S.P.

ASEMPLEO