

# PREVISIONES DEL SECTOR.

# ASEMPLEO

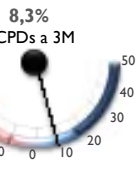
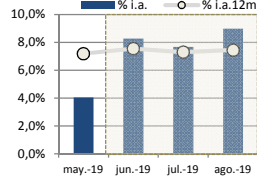
Detalles técnicos >>

2019  
JUNIO

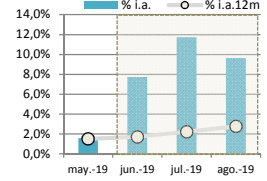
Nacional Último mes de información

MAYO

	CPDs	% i.a.	% i.a.12m
may-18	261.334	0,6%	11,9%
jun-18	268.829	4,3%	10,6%
jul-18	277.776	10,6%	9,7%
ago-18	233.598	7,1%	9,4%
sep-18	254.363	5,3%	8,5%
oct-18	291.630	11,1%	8,1%
nov-18	271.921	14,9%	8,8%
dic-18	249.931	9,6%	8,8%
ene-19	249.801	4,8%	8,2%
feb-19	201.433	2,6%	7,6%
mar-19	224.512	4,1%	7,4%
abr-19	253.926	6,8%	6,9%
may-19	271.955	4,1%	7,2%
jun-19	291.088	<b>8,3%</b>	7,6%
jul-19	299.145	<b>7,7%</b>	7,3%
ago-19	254.610	<b>9,0%</b>	7,4%



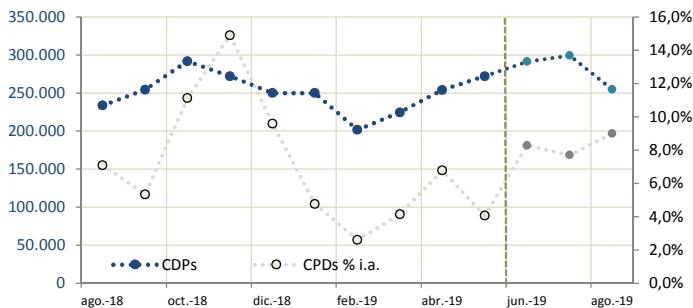
	Facturación	% i.a.	% i.a.12m
may-18	361.922.690 €	7,3%	16,0%
jun-18	363.364.630 €	5,6%	14,8%
jul-18	392.011.058 €	6,7%	13,5%
ago-18	336.995.840 €	3,2%	12,5%
sep-18	334.706.100 €	-2,3%	10,9%
oct-18	362.127.343 €	4,0%	9,3%
nov-18	355.289.051 €	-1,5%	7,5%
dic-18	310.586.470 €	-1,8%	6,3%
ene-19	327.669.712 €	3,0%	5,0%
feb-19	305.837.745 €	0,5%	4,0%
mar-19	323.862.465 €	-0,2%	3,5%
abr-19	322.516.955 €	-1,6%	2,0%
may-19	367.643.445 €	1,6%	1,5%
jun-19	391.467.161 €	<b>7,7%</b>	1,7%
jul-19	438.058.393 €	<b>11,7%</b>	2,2%
ago-19	369.437.525 €	<b>9,6%</b>	2,7%



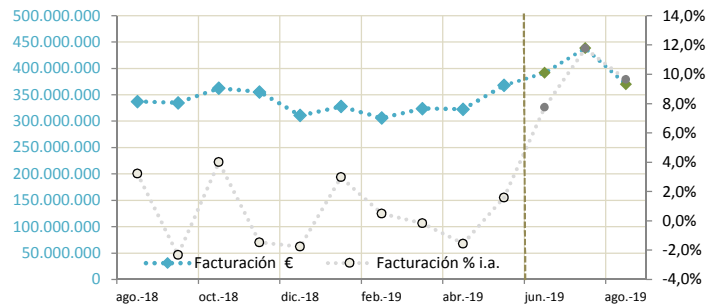
La contratación prevista para los próximos tres meses crecerá de media un 8,3%. La tendencia acumulada del año para el sector sigue por encima del 7%, y seguirá en esa perspectiva favorecida por el avance positivo de la afiliación y de las contrataciones del periodo más inmediato.

La facturación del sector regresa a valores interanuales positivos en el mes de mayo. El negocio camina a su punto estacional más álgido del año (mes de julio), lo que permitirá que los datos evolucionen hasta el 11,7%, y que sitúe la media de los próximos tres meses en el 9,8%. Elevando la media del año.

Cifras de CONTRATACIÓN (Num. Contratos y % i.a.)



Cifras de FACTURACIÓN (en Euros y % i.a.)



Fuente: Cifras consolidadas del sector. ASEMPLEO ©.

Nota técnica: Las previsiones se realizan para el horizonte anual y se van mostrando los tres meses inmediatos.

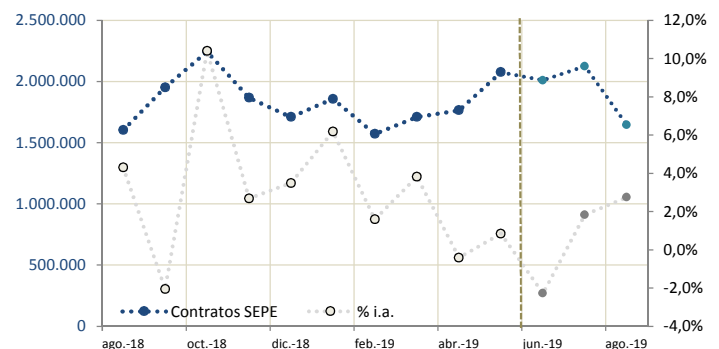
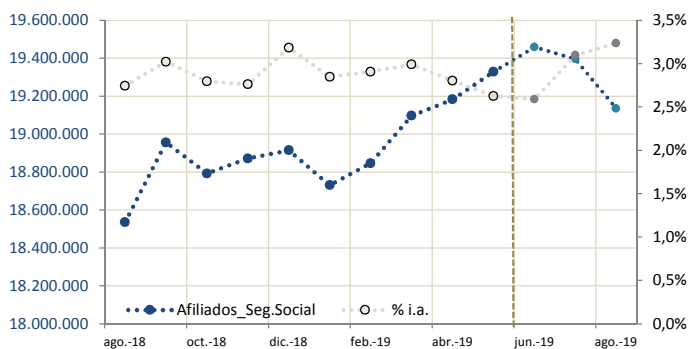
# CONTEXTUALIZACIÓN DEL SECTOR.

# ASEMPLEO

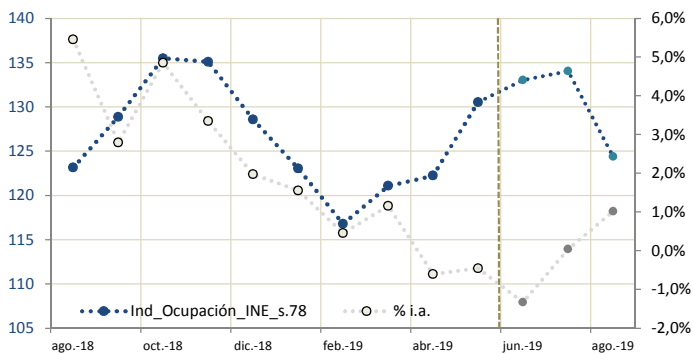
Detalles técnicos >>

2019  
JUNIO

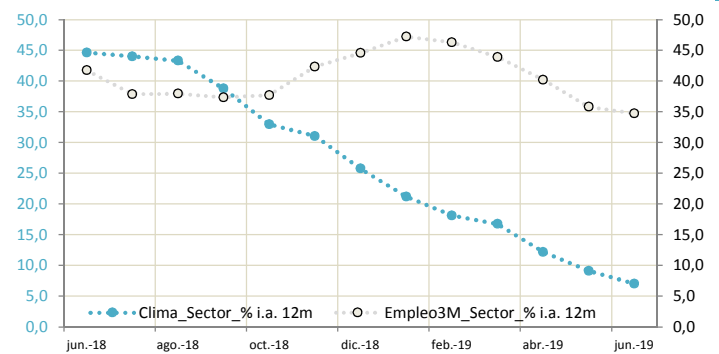
Nacional



Indicadores clave que son condicionantes del mercado laboral del sector



Datos de clima y expectativas del sector desde la opinión de las empresas



Fuente: INE. SEPE. Comisión Europea. Ministerio de Trabajo y ASEMPLEO ©.

Nota técnica: Las previsiones se realizan sobre las base de variables explicativas seleccionadas.