

PREVISIONES DEL SECTOR.

ASEMPLEO

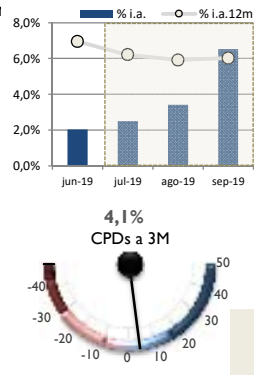
Detalles técnicos >>

2019
JULIO

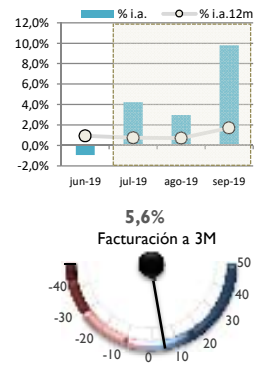
Nacional Último mes de información

JUNIO

	CPDs	% i.a.	% i.a.12m
jun-18	268.829	4,3%	10,6%
jul-18	277.776	10,6%	9,7%
ago-18	233.598	7,1%	9,4%
sep-18	254.363	5,3%	8,5%
oct-18	291.630	11,1%	8,1%
nov-18	271.921	14,9%	8,8%
dic-18	249.931	9,6%	8,8%
ene-19	249.801	4,8%	8,2%
feb-19	201.433	2,6%	7,6%
mar-19	224.512	4,1%	7,4%
abr-19	253.926	6,8%	6,9%
may-19	271.955	4,1%	7,2%
jun-19	274.286	2,0%	7,0%
jul-19	284.725	2,5%	6,2%
ago-19	241.547	3,4%	5,9%
sep-19	270.946	6,5%	6,0%



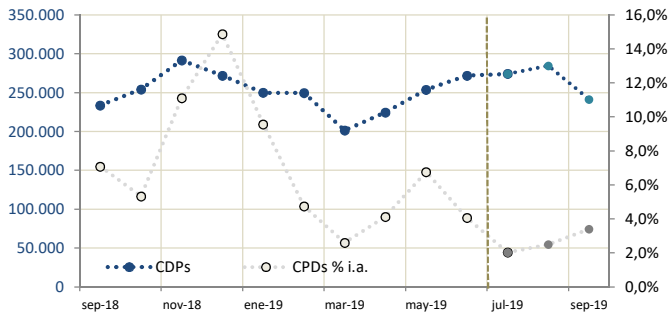
	Facturación	% i.a.	% i.a.12m
jun-18	363.364.630 €	5,6%	14,8%
jul-18	392.011.058 €	6,7%	13,5%
ago-18	336.995.840 €	3,2%	12,5%
sep-18	334.706.100 €	-2,3%	10,9%
oct-18	362.127.343 €	4,0%	9,3%
nov-18	355.289.051 €	-1,5%	7,5%
dic-18	310.586.470 €	-1,8%	6,3%
ene-19	327.669.712 €	3,0%	5,0%
feb-19	305.837.745 €	0,5%	4,0%
mar-19	323.862.465 €	-0,2%	3,5%
abr-19	322.516.955 €	-1,6%	2,0%
may-19	367.643.445 €	1,6%	1,5%
jun-19	359.918.540 €	-0,9%	0,9%
jul-19	408.591.899 €	4,2%	0,7%
ago-19	347.041.608 €	3,0%	0,7%
sep-19	367.508.167 €	9,8%	1,7%



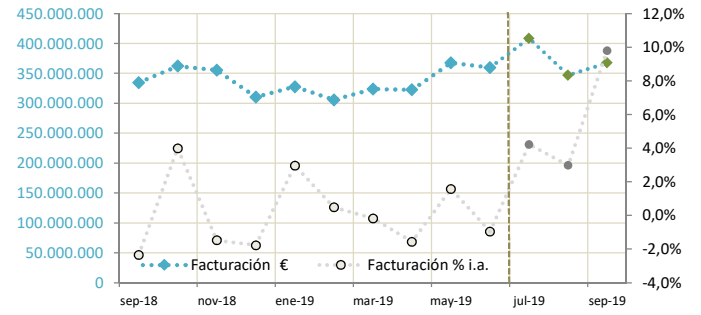
La **contratación** del mes de junio ha sido atípica, más baja de lo previsto, y por tanto, impacta en las proyecciones de los meses siguientes, rebajando la tendencia. Tanto en la media para los próximos tres meses (con un orientativo 4,1%) como en la de doce meses, que baja del 7% hacia el 6%.

La **facturación** del sector registra un dato de junio por debajo de lo esperable, normalmente es de un 7% por encima de la media del año, esto supondría alcanzar una cifra de €388 millones. Lo anterior rebaja la media de los próximos tres meses (5,6% como orientación), aunque los vientos no apuntan muy favorables a futuro.

Cifras de CONTRATACIÓN (Num. Contratos y % i.a.)



Cifras de FACTURACIÓN (en Euros y % i.a.)



Fuente: Cifras consolidadas del sector. ASEMPLEO ©.

Nota técnica: Las previsiones se realizan para el horizonte anual y se van mostrando los tres meses inmediatos.

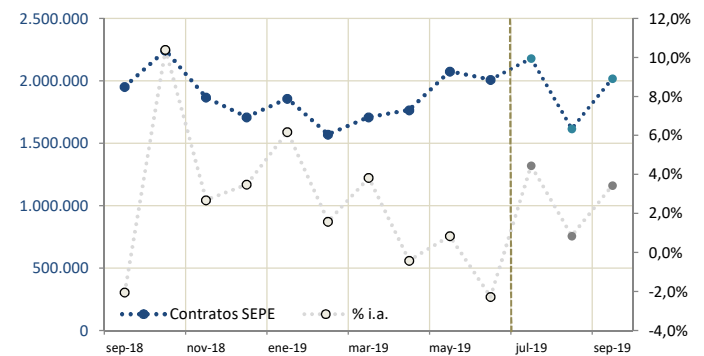
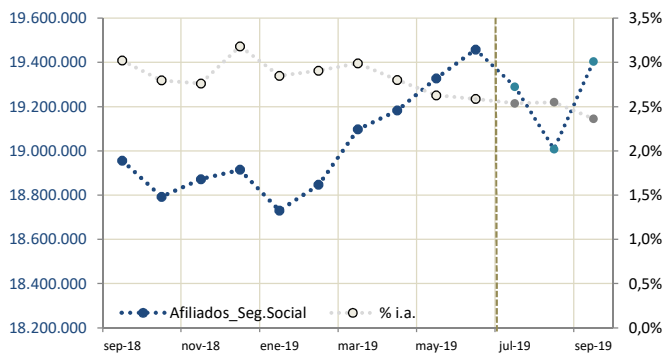
CONTEXTUALIZACIÓN DEL SECTOR.

ASEMPLEO

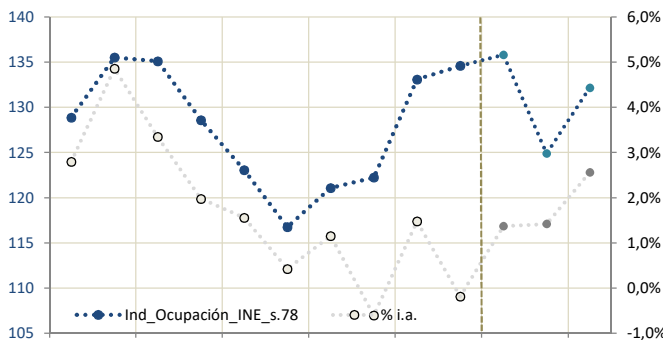
Detalles técnicos >>

2019
JULIO

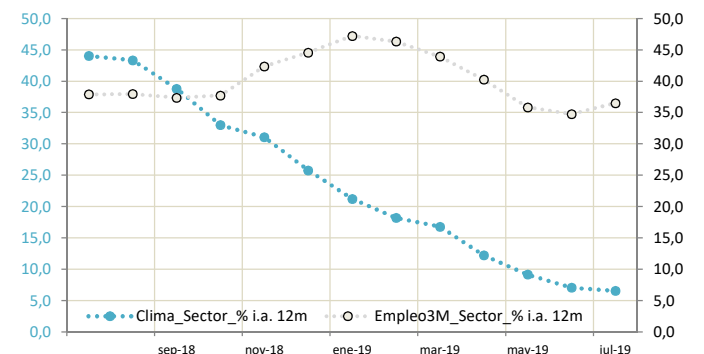
Nacional



Indicadores clave que son condicionantes del mercado laboral del sector



Datos de clima y expectativas del sector desde la opinión de las empresas



INE. SEPE. Comisión Europea. Ministerio de Trabajo y ASEMPLEO ©.

Nota técnica: Las previsiones se realizan sobre las base de variables explicativas seleccionadas.