

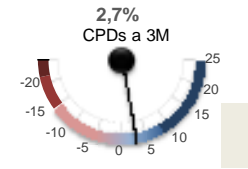
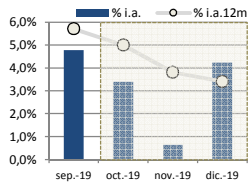
# PREVISIONES DEL SECTOR.

# ASEMPLEO

2019  
OCTUBRE

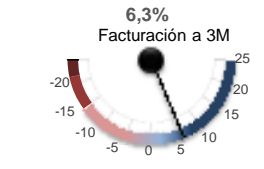
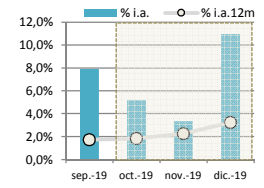
Nacional Último mes de información SEPTIEMBRE

	CPDs	% i.a.	% i.a.12m
sep-18	254.363	5,3%	8,5%
oct-18	291.630	11,1%	8,1%
nov-18	271.921	14,9%	8,8%
dic-18	249.931	9,6%	8,8%
ene-19	249.801	4,8%	8,2%
feb-19	201.433	2,6%	7,6%
mar-19	224.512	4,1%	7,4%
abr-19	253.926	6,8%	6,9%
may-19	271.955	4,1%	7,2%
jun-19	274.286	2,0%	7,0%
jul-19	291.354	4,9%	6,4%
ago-19	230.288	-1,4%	5,8%
sep-19	266.525	4,8%	5,7%
oct-19	301.515	3,4%	5,0%
nov-19	273.637	0,6%	3,8%
dic-19	260.492	4,2%	3,4%



Facturación % i.a. % i.a.12m

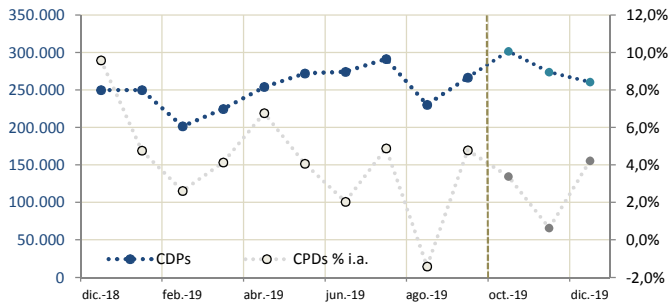
	Facturación	% i.a.	% i.a.12m
sep-18	334.706.100 €	-2,3%	10,9%
oct-18	362.127.343 €	4,0%	9,3%
nov-18	355.289.051 €	-1,5%	7,5%
dic-18	310.586.470 €	-1,8%	6,3%
ene-19	327.669.712 €	3,0%	5,0%
feb-19	305.837.745 €	0,5%	4,0%
mar-19	323.862.465 €	-0,2%	3,5%
abr-19	322.516.955 €	-1,6%	2,0%
may-19	367.643.445 €	1,6%	1,5%
jun-19	359.918.540 €	-0,9%	0,9%
jul-19	419.298.301 €	7,0%	1,0%
ago-19	343.156.056 €	1,8%	0,9%
sep-19	361.129.307 €	7,9%	1,7%
oct-19	380.850.302 €	5,2%	1,8%
nov-19	367.132.308 €	3,3%	2,3%
dic-19	344.624.065 €	11,0%	3,2%



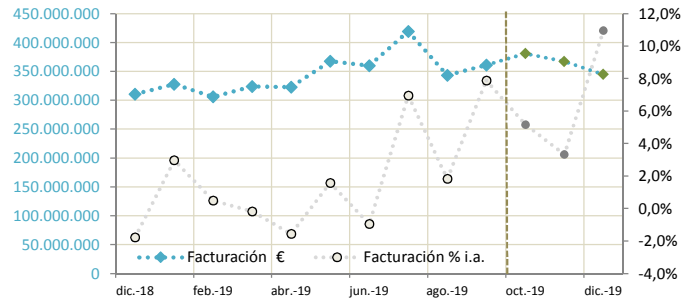
La **contratación** del mes de septiembre ha sido buena para el proceso de desaceleración que lleva el año. Recupera el ritmo sobre el mes anterior. Aún así, las previsiones para el cierre anual son más moderadas que las consideradas en el escenario base a inicios de año, por la prolongación de procesos de incertidumbre.

La **facturación** del sector registra un dato de septiembre más razonable y cercano a lo esperable. Se prevé que los próximos meses impulsen los ingresos al cierre del año, aunque la tasa de crecimiento anual será menor a la prevista inicialmente. Los expertos del sector reportan un clima de demanda con clara desaceleración desde hace meses.

Cifras de CONTRATACIÓN (Num. Contratos y % i.a.)



Cifras de FACTURACIÓN (en Euros y % i.a.)



Fuente: Cifras consolidadas del sector. ASEMPLEO ©.

Nota técnica: Las previsiones se realizan para el horizonte anual y se van mostrando los tres meses inmediatos.

pág .1 / 2

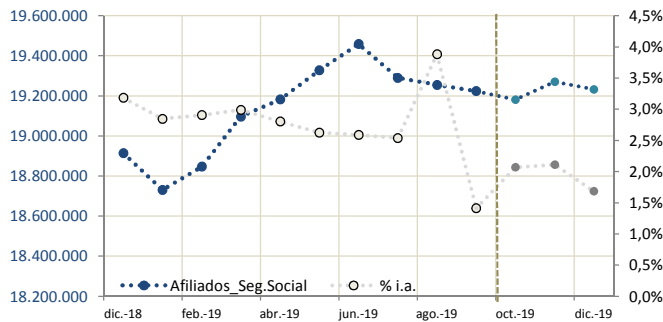
# CONTEXTUALIZACIÓN DEL SECTOR.

# ASEMPLEO

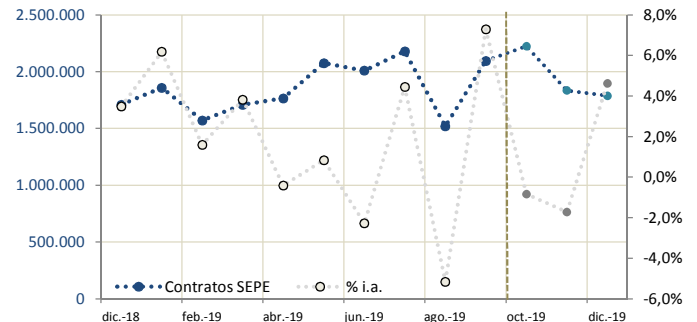
2019  
OCTUBRE

Nacional

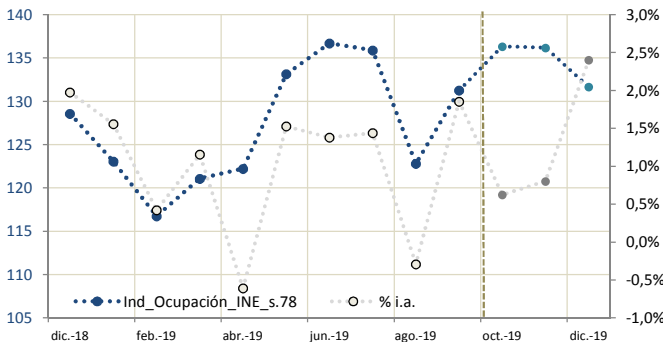
Número de Afiliados a las Seguridad Social (Trabajadores y % i.a.)



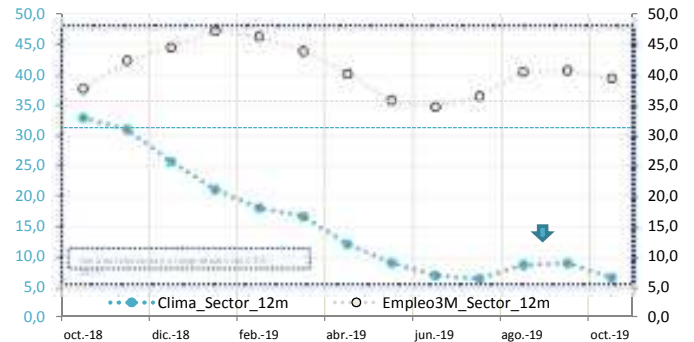
Número de Contratos en los Servicios Públicos de Empleo (Contratos y % i.a.)



Índice de Ocupación (INE) del sector 78 (actividades relacionadas con el empleo)



Datos de clima y expectativas del sector desde la opinión de las empresas (CE)



Fuente: INE, SEPE, Comisión Europea, Ministerio de Trabajo y ASEMPLEO ©.

Nota técnica: Las previsiones se realizan sobre las base de variables explicativas seleccionadas.

pág .2 / 2

## Fuentes:

Las fuentes utilizadas son, oficiales y privadas.  
Entre las privadas de fiabilidad las cifras de la propia Asociación que viene perfeccionando las mediciones mensuales desde 2015.  
La muestra de ASEMPLERO es amplia y el contraste con las cifras anuales de Borme y Ministerio es robusto.  
Entre las oficiales (públicas) básicamente se utilizan cuatro para la modelización, SEPE, INE, Comisión Europea y Ministerio de Trabajo.

## Metodología:

Se preparan los datos de las variables explicativas desde 2002.  
Se generan cuotas (ratios) de contratos, de facturación y trabajadores por Dni.  
La tasa variación de los contratos totales SEPE están en función de la evolución de los Afiliados Seg. Social.  
Se proyecta la cuota de contratos indefinidos y temporales.  
Los índices de ocupación del sector 78 (actividades relacionadas con el empleo, INE/IASS) crecen en función de los contratos totales.  
Los índices de facturación, cifra de negocio del sector 78, crecen en función de los índices de ocupación.  
Los contratos del sector crecen en función de los índices de ocupación.  
Se proyecta la cuota de ASEMPLERO.  
La facturación por contrato (ratio) del sector está en función de los índices de facturación y de ocupación del sector 78.

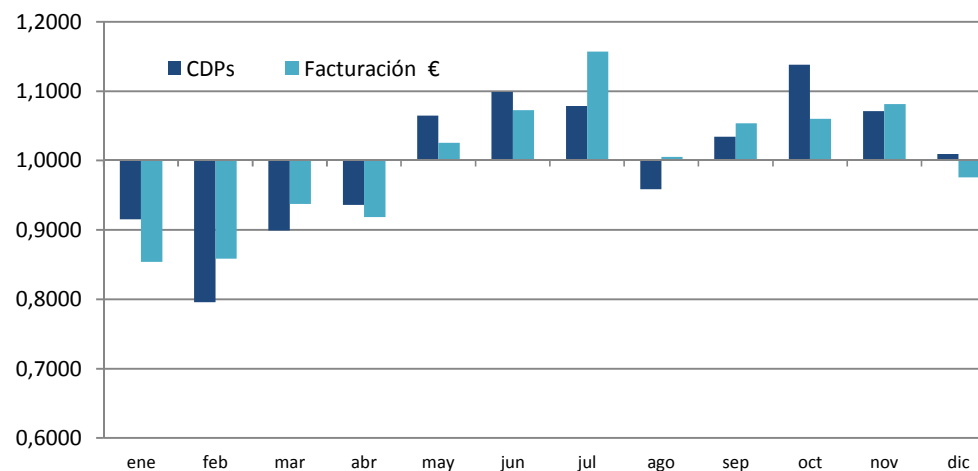
## Análisis de la Estacionalidad de las Operaciones de ASEMPLERO (a través de las empresas asociadas), 2015-2018.

## Nota:

El factor de Estacionalidad = 1 indica que ese mes registra valores similares al promedio del año (de los doce meses del año). Valores por encima (o por debajo) indican que los datos de ese mes son superiores (o inferiores) a la media del año.

Cálculos sobre la base 2015-2018. El mercado laboral en las operaciones de ASEMPLERO recorre valores estacionales de 0,796 a 1,157. Eso quiere decir algunos meses están un 20% por debajo del promedio del año y otros un 16% por encima.

Esto es relevante para dar mayor validez al análisis de los datos en valores acumulados y tasas interanuales.



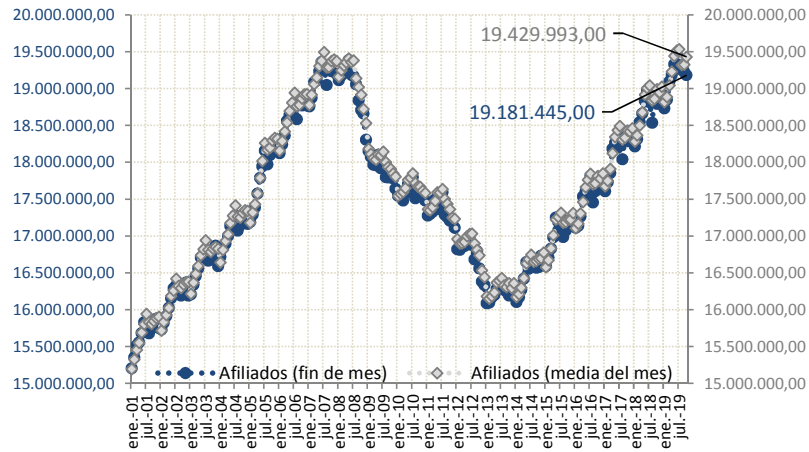
Glosario:	Fuente:	Detalle:
"% i.a." "% i.a.12m"	n.a. (no aplica) n.a. (no aplica)	Tasa de variación anual del mes respecto al mes del año anterior (interanual).  Tasa de variación anual del dato obtenido como media móvil de 12 meses (el dato del mismo mes y los once anteriores) respecto al mismo dato obtenido de la misma manera el año anterior (interanual). El resultado es similar a una tasa de variación tendencial o suavizada. Cuando llegamos a diciembre coincide con el promedio anual.
CPDs a 3M Facturación a 3M	ASEMPLEO ASEMPLEO	A partir de los datos mensuales de CPDs o de Facturación proyectados para los próximos tres meses, se hace una media del dato, y esta media se compara con la media del periodo equivalente del año anterior para obtener la tasa de variación. Sería como hacer una media de las tasas de variación de los mencionados tres meses en proyección. Este es el dato que consta en el "velocímetro" semicircular de la página 1.
Afiliados	Seguridad Social	Número de afiliaciones de trabajadores a la seguridad social (coloquialmente Afiliados)
Contratos Ind. Ocupación	SEPE INE	Contrataciones gestionadas por los servicios públicos de empleo (totales (indefinidos y temporales)) Indice de ocupación del sector 78, actividades relacionadas con el empleo. Se mide con la muestra de empresas del directorio oficial. Permite hacer un foco de volumen más específico que la senda de afiliados totales.
Clima sector 12m Empleo 3M sector 12m	sector 78. Actividades relacionadas con el empleo European Commission Business and Consumer Surveys	Se quiere mostrar una variable que no sea <i>hard data</i> , con las anteriores, sino <i>survey data</i> , para ofrecer expectativas de las empresas del sector. Utilizamos sector 78. Actividades relacionadas con el empleo. Para esto damos entrada al grafico de Clima. Basado en la business survey mensual de la CE.  <u>Clima sector</u> = pregunta que se traduce como clima de confianza y que consolida la respuesta de cómo va el negocio, de cómo es la demanda reciente, y cómo se percibe la demanda futura (a tres meses). <u>Empleo 3M sector</u> = pregunta de cómo será el empleo a tres meses.

Los datos de las series son procesados como promedio móvil 12 meses para ver la tendencia y evitar atípicos, para tener una señal más clara, por eso se les añade la nomenclatura 12m. Cuando el promedio móvil llega al dato de diciembre, éste coincide con la media del año.

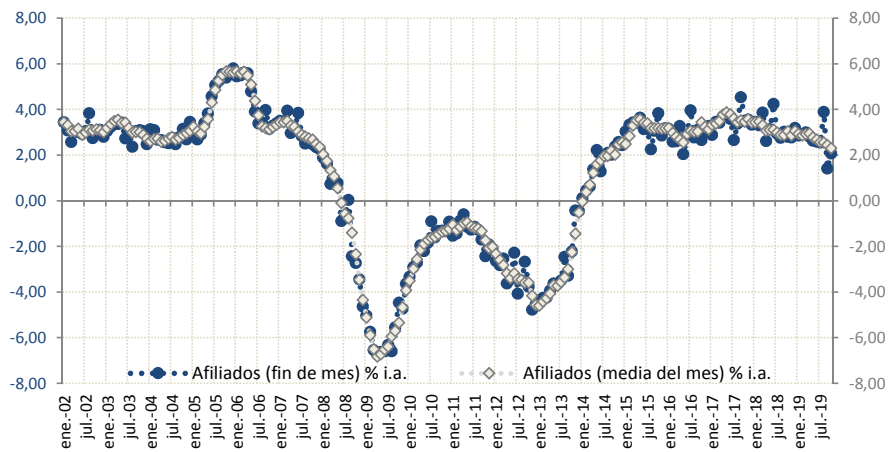
Además, la encuesta mide saldos de respuestas (subidas - bajadas, sin considerar respuesta de "igual"), es decir, subidas (bajadas) son respuestas cuya opinión mejora (empeora) respecto al mes anterior. Por lo tanto, las unidades de la serie se expresan en puntos del diferencial de saldo (porcentaje de empresas que responden mejor sobre el mes anterior – porcentaje de empresas que responden peor).

Los valores no llegaran a -100 ni a +100. Un +100 sería un 100% de las empresas dicen ir a mejor. Un -100 sería que el 100% de las empresas dicen ir a peor. Los valores neutros de estar e ir igual no se computan, se omiten en el diferencial. En el periodo de 2015 a 2019, los valores máximos y mínimos son de 47 puntos y de 7 puntos, respectivamente. Un resultado de 40 puntos sería 20% neutros; 60% respuestas positivas y 20% respuestas negativas. Cuando baja de 40 puntos hacia 0 (cero) el clima de confianza o las expectativas de empleo se enfrían y/o se estropean. Cuando

Evolución de los Afiliados en media mensual y como dato de fin de mes



Tasa de variación anual de las dos series de Afiliados (media y fin de mes)



Debate:

Ventajas y desventajas de usar la serie Afiliados media mensual vs. Fin de mes

Media Mensual

- (+) sale en la Nota de prensa del Ministerio
- (-) tiene decimales de personas que obligan a redondeo
- (+) la media aritmética suaviza atípicos del fin de mes. No se aprecia tanto en los valores absolutos (afiliados) pero sí en las tasas de variación. La media genera un senda de evolución.
- (+) facilita un análisis de las tasas de variación de cara a la opinión pública

Fin de Mes

- (+) es el dato real más cercano al mercado, con sus subidas y sus bajadas como pasa en las decisiones de los negocios y de la contratación de vuestro sector,
- (+) es el dato de las personas sin decimales
- (+) es el dato que se relaciona con las contrataciones vigentes del sector de las ETTs, pensando en un porcentaje importante de contratación temporal.
- (+) es el dato del mes que realmente esta cotizando y que realmente está ocupado en el mercado.

Este debate es especialmente sensible cuando, hay algunos fin de mes en los que el día 30/31 cae en viernes, y en algunos sectores es cierre laboral del mes, como pasó en agosto-19. Si bien fue menos extraño ese día de fin de mes que el de años anteriores.

Vease grafico de días, diapositiva 5ª, del comunicado del Ministerio.

<http://prensa.mtramiss.gob.es/WebPrensa/noticias/seguridadesocial/detalle/3596>

Nota: por supuesto, una dato u otro (sea media del mes o fin de mes) es procesado de cara a la modelización extrayendo las señales principales.