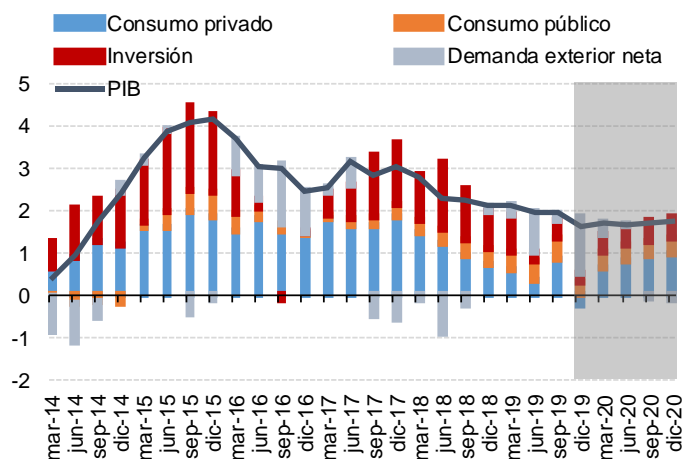


LA OCUPACIÓN CRECERÁ EN 310.000 PERSONAS DURANTE 2020, UN 25% MENOS QUE EN 2019

- La economía española va a cerrar 2019 con un crecimiento en torno al 2%, confirmando la tónica de pérdida de pulso paulatino de la actividad que se viene observando desde 2017
- Para 2020 se espera que la demanda interna vuelva a recuperar el protagonismo en el crecimiento, con un patrón más acorde con la posición en el ciclo de la economía española
- En el terreno del empleo, 2019 cerrará con una creación de 415.000 empleos en términos medios anuales, un 2,2% más con respecto a 2018
- De cara a 2020, se espera que se prolongue la reducción en el ritmo de actividad en el mercado de trabajo que se observa desde el verano, de manera que el empleo pasaría a crecer a una tasa del 1,6%, más en línea con el crecimiento del PIB
- La CE rebaja la previsión para España, teniendo en cuenta tanto la revisión de la CN del INE, como el menor ritmo de expansión de la producción desde el verano

La economía española va a cerrar 2019 con un crecimiento en torno al 2%

La economía española va a cerrar 2019 con un crecimiento en torno al 2%, confirmando la tónica de pérdida de pulso paulatino de la actividad que se viene observando desde 2017. El factor más sorprendente de la composición del crecimiento en 2019 ha sido la debilidad del consumo, cuya contribución ha sido de solo 0,6 puntos, cinco décimas menos que en el ejercicio anterior. Las importaciones se han reducido hasta el 0,3% en variación anual y las exportaciones, a pesar del fuerte descenso en el sector de autos y del efecto de la guerra comercial, han conseguido mantener la misma tasa de crecimiento.



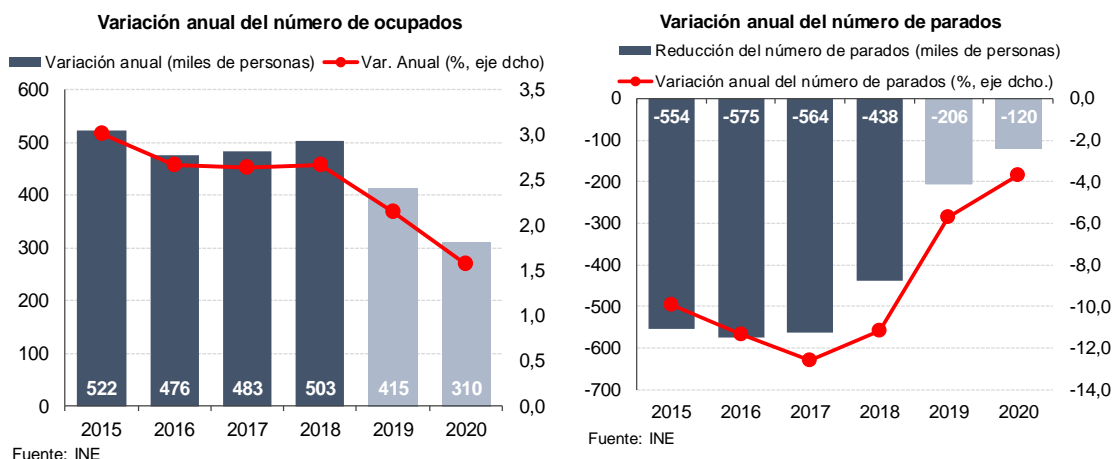
Fuente: INE

Para 2020, se espera que la demanda interna vuelva a recuperar el protagonismo en el crecimiento, con un patrón más acorde con la posición en el ciclo de la economía española. El dinamismo de la renta disponible permitirá que el consumo avance a un ritmo superior al de 2019, mientras que las condiciones financieras seguirán suponiendo un apoyo para la inversión.

El empleo crecerá un 25% menos que en 2019

En el terreno del empleo, 2019 cerrará con una creación de 415.000 empleos en términos medios anuales, un 2,2% más con respecto a 2018. La tasa de paro se situará al término del año en torno al 14,2%, con una reducción del número de desempleados de 206.000 que implica un fuerte descenso en el ritmo de caída anual.

De cara a 2020, se espera que se prolongue la reducción en el ritmo de actividad en el mercado de trabajo que se observa desde el verano, de manera que el empleo pasaría a crecer a una tasa del 1,6%, más en línea con el crecimiento del PIB. Este registro conllevaría la creación de 310.000 puestos de trabajo, con una reducción de la tasa de paro que permitiría cerrar 2020 cerca del 13,6%



CUADRO MACRO ESPAÑA (% variación anual)

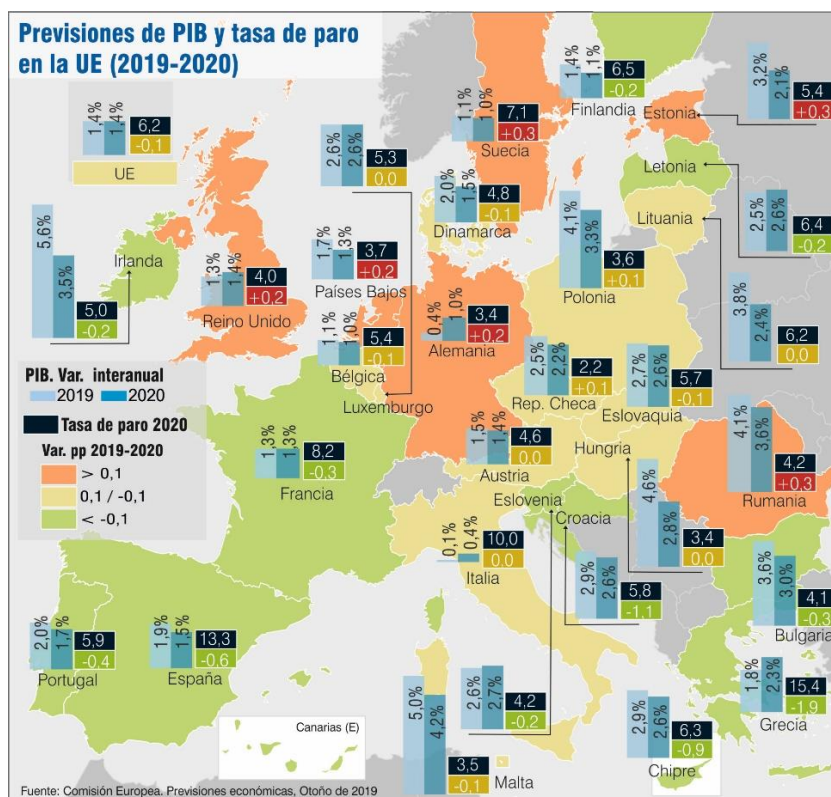
% anual	2017	2018	2019	2020
PIB real	2,9	2,4	1,9	1,7
Consumo Final	2,5	1,9	1,0	1,6
Hogares	3,0	1,8	0,7	1,5
AA.PP.	1,0	1,9	2,1	1,9
FBCF	5,9	5,3	2,3	2,5
Bienes de equipo	8,5	5,7	1,9	2,1
Vivienda	11,4	7,8	3,7	3,4
Otra construcción	0,2	5,3	2,2	3,3
Demanda nacional (*)	3,0	2,6	1,5	1,8
Exportaciones	5,6	2,2	2,2	3,2
Importaciones	6,6	3,3	0,3	3,5
Demanda externa (*)	-0,1	-0,3	0,4	-0,0
IPC (media anual)	2,0	1,7	0,7	0,8
Deflactor PIB	1,3	0,9	1,5	1,7
PIB nominal	4,3	3,3	3,4	3,4
Empleo	2,6	2,5	2,2	1,6
Tasa de paro	17,2	15,3	14,2	13,6
Saldo público PDE (% PIB)	-3,1	-2,5	-2,0	-1,8
Deuda pública PDE (% PIB)	98,4	97,2	96,5	94,5
Balanza por cc (% PIB)	1,8	0,8	1,6	1,2

(*) Aportación al crecimiento del PIB

La Comisión Europea prevé una estabilización del crecimiento en un nivel inferior al potencial y rebaja la previsión de España hasta el 1,5% en 2020

La CE rebaja la previsión para España, teniendo en cuenta tanto la revisión de la CN del INE, como el menor ritmo de expansión de la producción desde el verano. Para 2019, el PIB crecería un 1,9% y se desaceleraría hasta el 1,5% en 2020, debido a la prolongación de la tendencia del aumento de la tasa de ahorro de los hogares y a la elevada incertidumbre.

En cuanto al empleo, la previsión del ejecutivo comunitario para España apunta a una progresión de 2,2% para 2019 y un 1% en 2020, medida en términos de empleo equivalente a tiempo completo.



Valoración ASEMPELO

Al acercarse el final de año, se produce un contraste entre los resultados agregados en términos de empleo y de reducción del paro, que siguen siendo muy positivos, y la coyuntura más reciente, que genera cierta inquietud de cara al futuro. La actividad real parece haberse estabilizado en torno al 2%, tras unos meses desde el verano de abrupta desaceleración. Pensamos que esta dinámica va a llevar a la economía española a un crecimiento muy cercano al considerado como potencial. Nuestra previsión para 2020 es de 1,7%, ligeramente superior a la de las previsiones de otoño de la Comisión Europea, que consideran que los elementos de debilidad van a prolongar sus efectos. Tras los vaivenes del consumo privado y la volatilidad de la inversión en bienes de equipo ante las olas de incertidumbre comercial, el año que viene probablemente traerá un comportamiento más estable, aunque en clave de desaceleración.

Mirando al mercado de trabajo, el rasgo más difícil de interpretar en la evolución reciente es el rápido empeoramiento en la tendencia del paro, que en unos pocos meses ha pasado de descensos

del 5% interanual a caídas inferiores al 2%. Tanto la EPA del tercer trimestre como las cifras de paro registrado de octubre y noviembre indican una evolución diferencialmente más negativa en el desempleo. Es difícil anticipar las causas, que podrían estar relacionadas con el aumento de la población activa o con cambios en las decisiones de las empresas ante un entorno incierto. 2020 será el octavo año del ciclo actual de creación de empleo en España. Esperamos resultados más modestos, que nos siguen recordando las debilidades estructurales relativas con el resto de la UE.

Andreu Cruañas, Presidente de ASEMPLEO
