

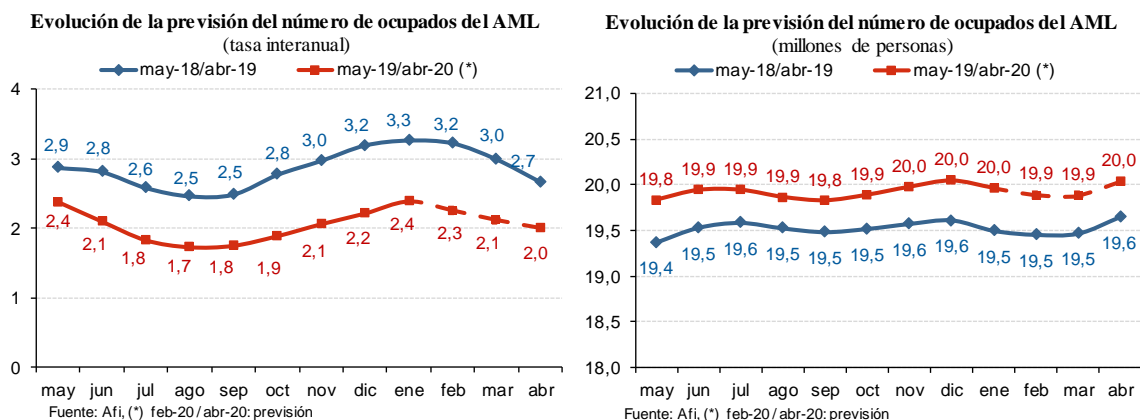
SE MANTIENE LA PREVISIÓN DE LA TASA DE PARO A CIERRE DE 2020 EN EL 12,8%

- Los registros de afiliación a la Seguridad Social de enero muestran una reducción del empleo en 244.000 personas en un mes habitualmente desfavorable para la afiliación
- En cuanto al paro registrado, aumenta en unas 90.200 personas, situándose el número de parados registrados en 3.253.800 personas
- De cara a los próximos tres meses, el indicador apunta a una desaceleración de los datos de ocupación, dando continuidad al mal comportamiento de los registros laborales
- Para 2020 esperamos un avance del 1,7% anual, lo que sería consistente con una prolongación de la suave desaceleración que se está evidenciando.
- La tasa de paro en el cuarto trimestre de 2019 se ha situado en el 13,8%, y esperamos que a cierre de 2020 se sitúe en el 12,8%.

Los registros de afiliación a la Seguridad Social de enero muestran una reducción del empleo en 244.000 personas en un mes habitualmente desfavorable para la afiliación, y que registra la peor variación desde 2009. En términos de variación interanual, la afiliación se desacelera pasando del 2,02% del mes anterior, al 1,83% este mes.

En cuanto al paro registrado, aumenta en unas 90.200 personas, situándose el número de parados registrados en 3.253.800 personas. Como resultado, el ritmo de reducción de empleo se desacelera con fuerza por cuarto mes consecutivo, situándose la tasa interanual en el -0,97% (desde el -1,21% del mes anterior).

De cara a los próximos tres meses, el indicador apunta a una desaceleración de los datos de ocupación, dando continuidad al mal comportamiento de los registros laborales. El indicador señala que el crecimiento de la ocupación podría perder un poco de fuelle en el primer trimestre de 2020.



Este freno registrado es acorde con la ralentización de la actividad económica prevista. Los datos de PIB del 4T19, dejaron el crecimiento del 2019 en el 2% anual, cerrando el año en el 1,8%. Para

2020 esperamos un avance del 1,7% anual, lo que sería consistente con una prolongación de la suave desaceleración que se está evidenciando. Por su lado, la tasa de paro en el cuarto trimestre de 2019 se ha situado en el 13,8%, y esperamos que a cierre de 2020 se sitúe en el 12,8%.

Valoración ASEMPELO

Las fuentes de información del mercado de trabajo nos han dado algunas señales aparentemente contradictorias. La EPA dio una sorpresa positiva, con una aceleración tanto de la creación de empleo como de la caída del paro. Sin embargo, los registros de enero ahondan la tónica de pérdida de fuerza de la afiliación y de aumento del paro. El análisis se complica por la acusada volatilidad de las variaciones trimestrales tanto de empleo como de PIB que venimos observando, así como por la acentuación de algunos factores estacionales.

Nuestra percepción es que conviene atender a la señal consistente que vienen dando los registros. El mercado de trabajo está reduciendo su ritmo de creación de empleo, de manera generalizada por sectores, y el paro está creciendo. Esto último, que se explica por el mayor dinamismo de la población activa, debería ser el principal foco de atención, dado que todavía tenemos una tasa de paro excepcionalmente alta.

Los factores que están detrás de esta evolución seguirán presentes en estos primeros meses de 2020. No obstante, creemos que la recuperación de la confianza de empresas y familias y de la demanda doméstica puede hacer que la tendencia mejore a partir de la primavera.

Andreu Cruañas. **Presidente de ASEMPELO**
