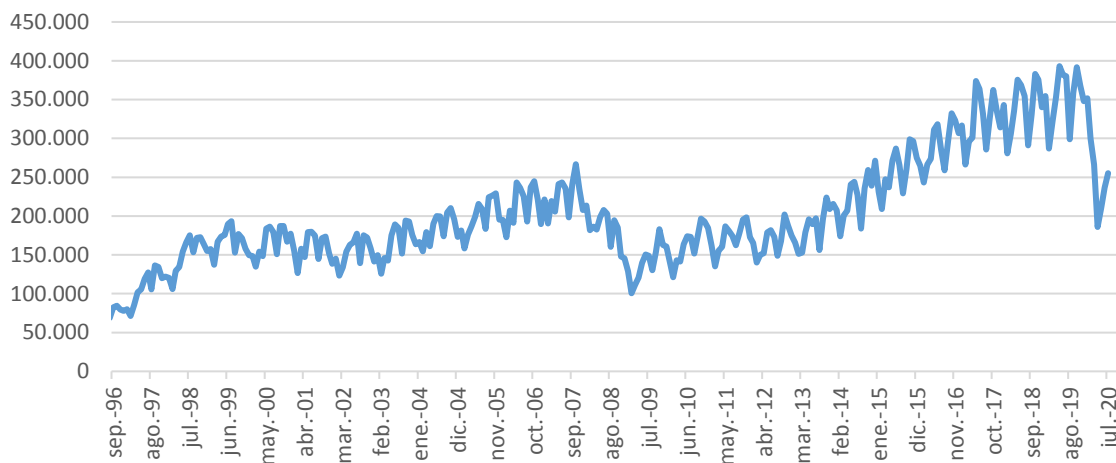


## RESUMEN MENSUAL DE LOS PRINCIPALES INDICADORES DEL SECTOR DE ETT

Desde el pasado mes de abril, los contratos van en ascenso y, en concreto, en el mes de julio, se registran 255.291 contratos. Sin embargo, respecto al acumulado, las cifras continúan en negativo por cuarto mes consecutivo, registrando un -14,8% comparado con julio de 2019.

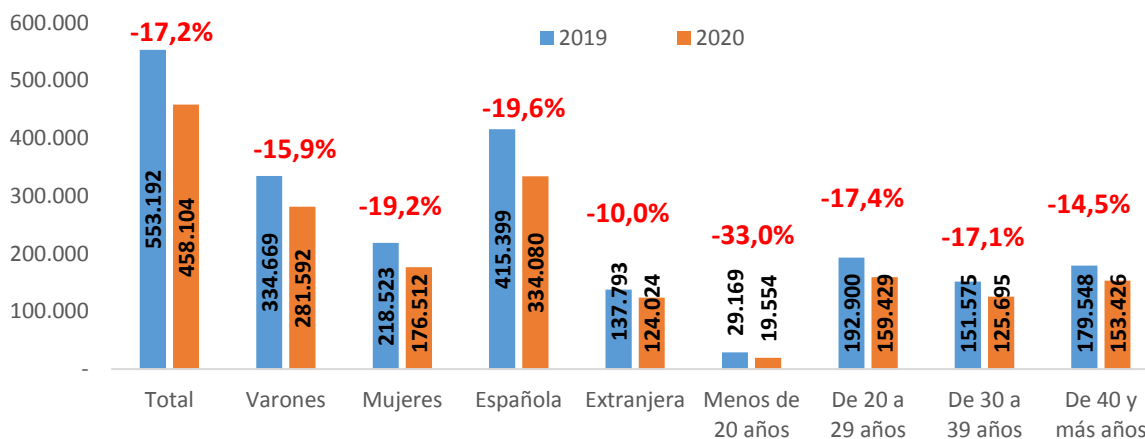
Acumulado CPDs 12 meses y su evolución histórica interanual



Fuente: Elaboración propia a partir de datos del Mitramiss

Los trabajadores contratados de enero a julio, registran de nuevo un descenso del -17,2% respecto al pasado año. El descenso en la contratación se ve reflejado en todos los grupos de trabajadores, incluida la contratación extranjera, que el pasado mes de junio era la única que registraba una cifra positiva.

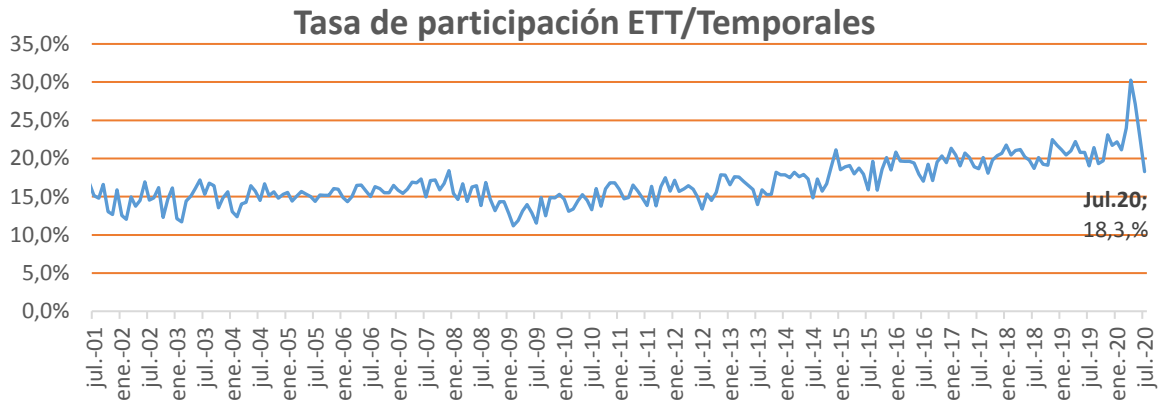
Comparativa trabajadores contratados por las ETT enero-julio (2019-2020) por sexo, edad y nacionalidad



Fuente: Elaboración propia a partir de datos del Mitramiss

La tasa de participación de las ETT se sitúa en este mes de julio en el **18,3%**, descendiendo con respecto al mes pasado, que registró un **22,7%**.

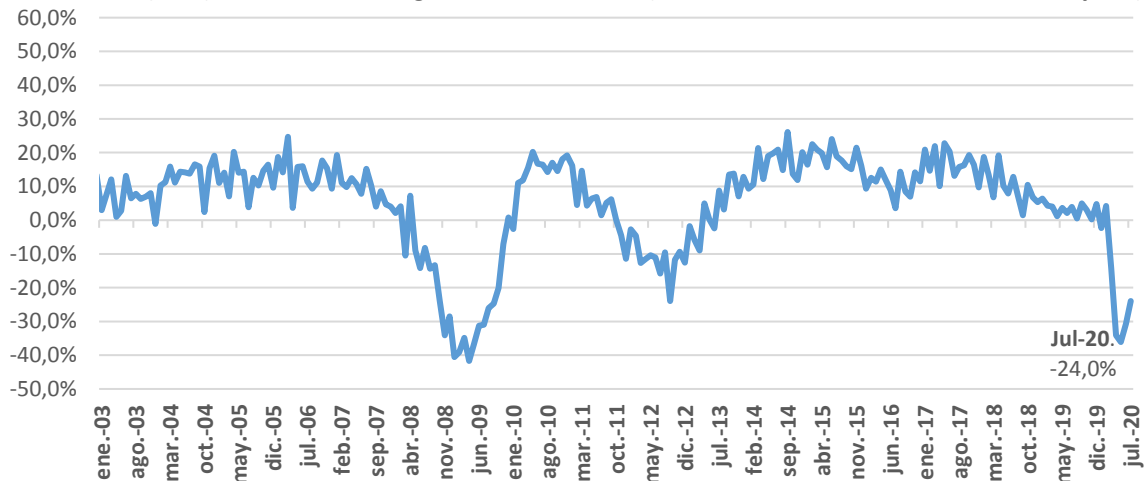
**Evolución de la tasa de participación de las ETT (CPD vs contratos temporales)**



Fuente: Elaboración propia a partir de datos del Mitramiss

La cifra de negocios del sector 78, donde se enmarcan las ETT, continúa en negativo (-24%), aunque desde el mes de abril esta cifra va recuperándose mes a mes.

**Evolución (% ia) de la cifra de negocio del sector 78 (Actividades relacionadas con el empleo)**



Fuente: Elaboración propia a partir de datos de la IAASS del INE