

LA EPA DEL IVTR20 CERRARÁ EL AÑO CON UN TASA DEL 16,5%

- Los registros de afiliación a la Seguridad Social en diciembre arrojan un incremento de 26.400 personas
- El paro registrado aumenta en 36.800 personas
- El relativamente buen comportamiento del mercado laboral durante el final de 2020 tendrá su reflejo en la EPA del 4T20
- Se espera a su vez un incremento del desempleo en el 4T20, así como de la tasa de paro hasta alcanzar esta el 16,5%
- De cara a los próximos tres meses, el indicador apunta a una prolongación de la recuperación del empleo, si bien sujeto a la evolución de la situación sanitaria.

Los registros de afiliación a la Seguridad Social en diciembre arrojan un incremento de 26.400 personas, que no evita un ligero empeoramiento de la tasa interanual de evolución de la afiliación, que alcanza el -1,86% desde el -1,83% del mes anterior.

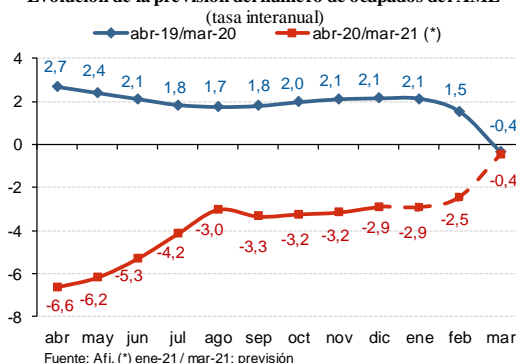
El paro registrado aumenta en 36.800 personas, hasta casi alcanzar los 3,89 millones de parados, llevando la tasa interanual de evolución del paro hasta el +22,9%.

El relativamente buen comportamiento del mercado laboral durante el final de 2020 tendrá su reflejo en la EPA del 4T20. El indicador apunta a un incremento de la ocupación cercano a las 180.000 personas respecto al trimestre anterior, lo que permitiría cerrar 2020 con un 2,9% menos de ocupación que 2019, en promedio anual.

Se espera a su vez un incremento del desempleo en el 4T20, así como de la tasa de paro hasta alcanzar esta el 16,5% para dicho trimestre, dejando el conjunto del año en el 15,6% (+1,5% respecto a 2019).

De cara a los próximos tres meses, el indicador apunta a una prolongación de la recuperación del empleo, si bien sujeto a la evolución de la situación sanitaria.

Evolución de la previsión del número de ocupados del AML



Evolución del número de ocupados EPA (miles)

