

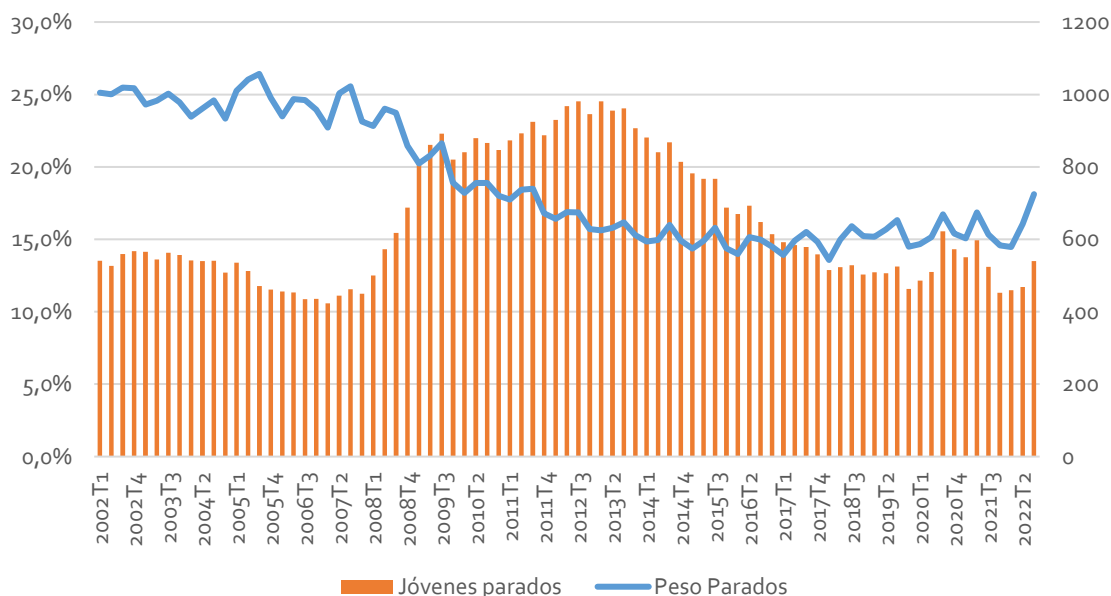
EL ENQUISTAMIENTO DEL DESEMPLEO EN ESPAÑA TAMBIEN AFECTA AL DESEMPLEO JUVENIL

Iniciado el último trimestre del año 2022, a las puertas de una nueva etapa de ciclo recesivo e inmersos en un escenario de plena incertidumbre inflacionista, económica y social, son muchos los indicadores que, desde ASEMPELO, hemos puesto en alerta a la hora de diagnosticar la situación del desempleo en España frente a esta nueva situación en la que nos encontramos.

El desempleo en este país sigue en plena metástasis social y va de camino de convertirse, si no lo es ya, en un serio problema en el corto y medio plazo, una vez hayamos resuelto los problemas macro a los que nos enfrentamos en la actualidad.

Una vez más, volvemos a detenernos en el crecimiento del desempleo juvenil que se dispara a los 540.000 jóvenes, aumentando en un solo trimestre en 72.000 personas. Esto sitúa el peso de este colectivo sobre el total de parados en un 18,1%. **Es decir, 1 de cada 5 parados en España es joven menor de 25 años.**

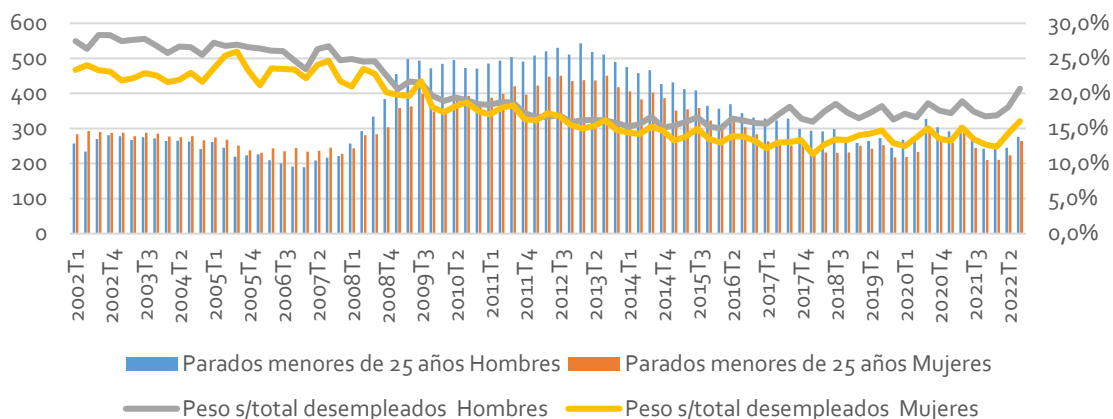
1. Evolución del número de desempleados menores de 25 años y peso sobre el total de parados



Fuente: INE

Atendiendo al sexo, los hombres tienen más desempleados menores de 25 años que las mujeres. Así, los hombres menores de 25 años representan un 20,6% del total de parados varones, porcentaje que no se alcanzaba desde 2009. Por su lado, las mujeres menores de 25 años representan el 16,1% de total de paradas, volviendo a registros de 2013. Pese a que el peso de este colectivo es inferior al registrado a comienzos de la crisis financiera de 2008, es importante recalcar que el número de desempleados es mayor. Así, mientras los hombres menores de 25 años alcanzaban la cifra de 217.000 parados (3T2007), en la actualidad son 276.000 (3T2022). Por su parte, las mujeres menores de 25 años registraban 244.000 desempleadas y ahora, en el mismo periodo de 2022 suman 264.000.

2. Evolución del número de parados por sexo y peso sobre el total de desempleados

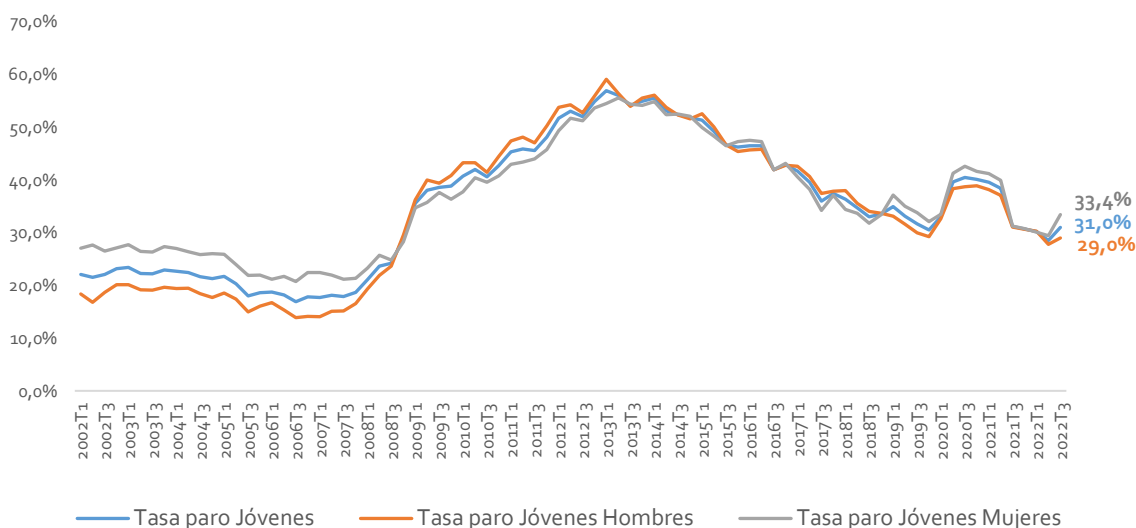


Fuente: INE

EL DESEMPLEO JUVENIL COMIENZA ESTA NUEVA CRISIS CON MÁS DE 10 PUNTOS DE DIFERENCIA RESPECTO A LA CRISIS DE 2008.

Los vientos de cola que empujaban la recuperación del empleo han cesado, y eso se hace más evidente en las dinámicas de ciertos colectivos como puedan ser parados de larga duración, mayores de 45 años o desempleo juvenil. En este informe analizamos el desempleo juvenil y como se muestra en el gráfico siguiente, **España vuelve a registrar tasas de paro por encima del 30% con una tendencia que ha visto frenado su descenso desde el 3T2020, muestra del debilitamiento que estamos presenciando desde el comienzo de septiembre.**

3. Tasa de paro menores de 25 años por sexo

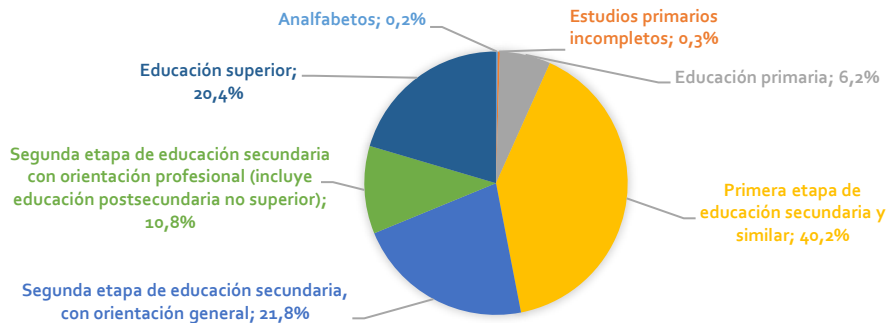


Fuente: INE

Así, España presenta una tasa de paro 13 p.p. (referencia 3T2007) por encima de la que inicio la crisis de 2008, razón de peso para entender que no iniciamos la crisis actual con la misma estructura de desempleo que en crisis anteriores. Esto evidencia la falta de oportunidades laborales y de pasarelas al empleo para los jóvenes españoles, una escasa o poco eficiente política de empleo y un poco aprovechamiento del nuevo talento que termina buscando fuera

lo que no encuentra dentro de nuestras fronteras. Prueba de ello, es la alta formación que presentan nuestros jóvenes con apenas un 6,3% de estudios primarios o inferiores. Esto muestra el gran escalón entre lo que demanda el mercado laboral y para lo que se preparan nuestros jóvenes.

4. Peso de los parados menores de 25 años por grado de formación alcanzado

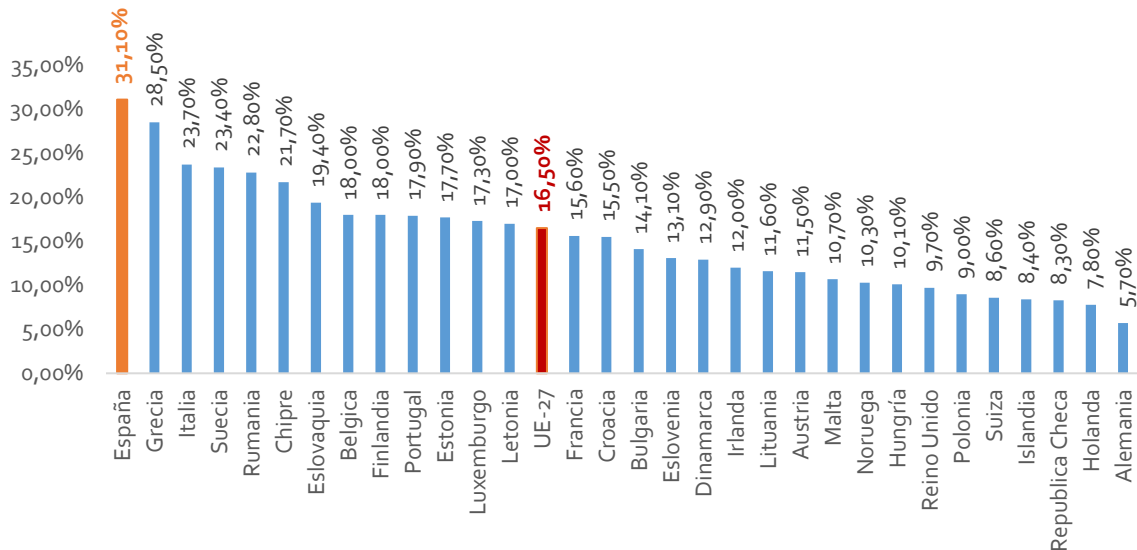


Fuente: INE

ESPAÑA VUELVE A LIDERAR EL DESEMPELO JUVENIL EN EUROPA.

España vuelve a registrar, una vez más, el desempleo juvenil más alto de Europa. Mientras que la media europea se sitúa en el 16,5%, **España no sólo dobla esta cifra si no que no da muestras de poder buscar una solución que de vuelta a esta situación.** De hecho, es el único país que eleva su tasa por encima del 30%.

5. Desempleo Juvenil Europa



Fuente: Eurostat