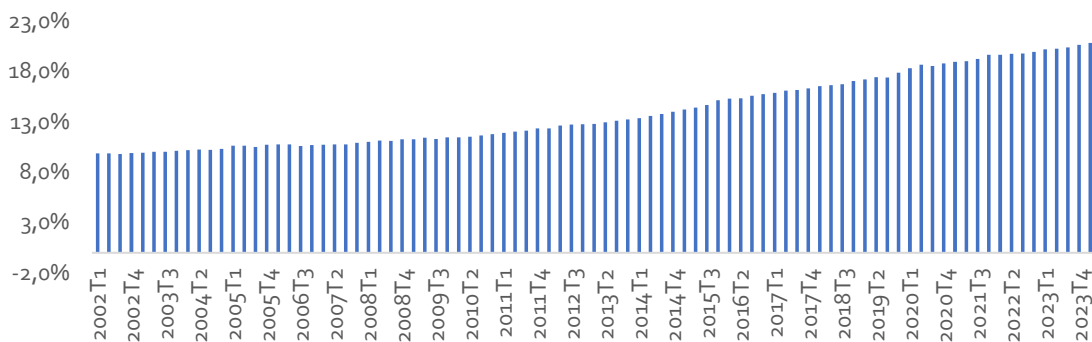


EL MERCADO DE TRABAJO DE MAYORES DE 55 AÑOS

El año 2023 ha traído consigo muchos cambios en el mercado d trabajo. Entre ellos un cambio en la pirámide poblacional de la fuerza laboral española. Por primera vez, en toda la serie histórica, la fuerza laboral predominante pasaba de la comprendida entre los 25 y 45 años a los de mayor d 45 años. Es por ello, que merece la pena analizar el estado actual que presenta el colectivo de mayores de 55 años y su evolución en la última década.

Analizando la evolución de la población activa, es decir, que puede y quiere trabajar, se observa una clara activación por parte de este colectivo el cual ha pasado de representar menos del 10% en 2002, a hacerlo por encima del 20% en 2024. La fase de recuperación económica y la posterior pandemia han activado a un colectivo que pide un hueco en el actual mercado de trabajo.

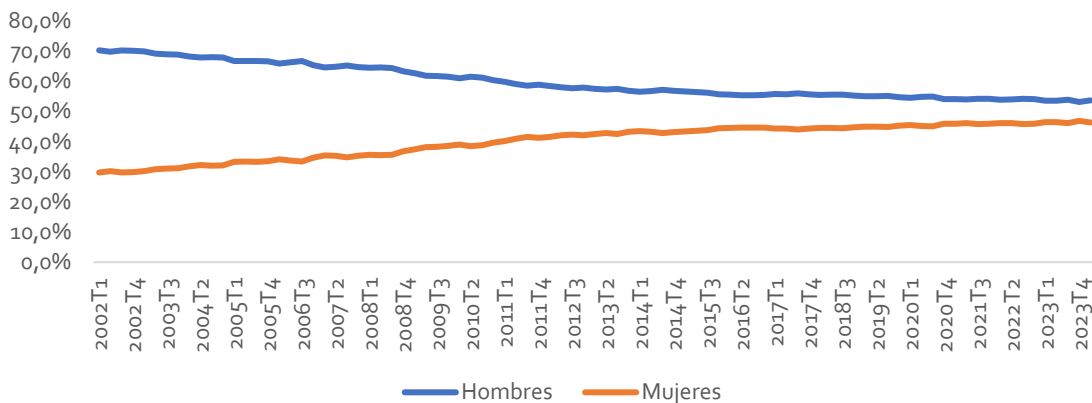
Evolución de la población activa de más de 55 años sobre el total nacional (en porcentaje)



Fuente: Elaboración propia a partir de datos INE (EPA)

Este crecimiento, en gran parte, es responsable el colectivo femenino, el cual ha pasado de representar un 30% de la población activa a comienzos de 2002, a representar casi el mismo porcentaje que los hombres.

Peso de la población activa de más de 55 años por género (en porcentaje)

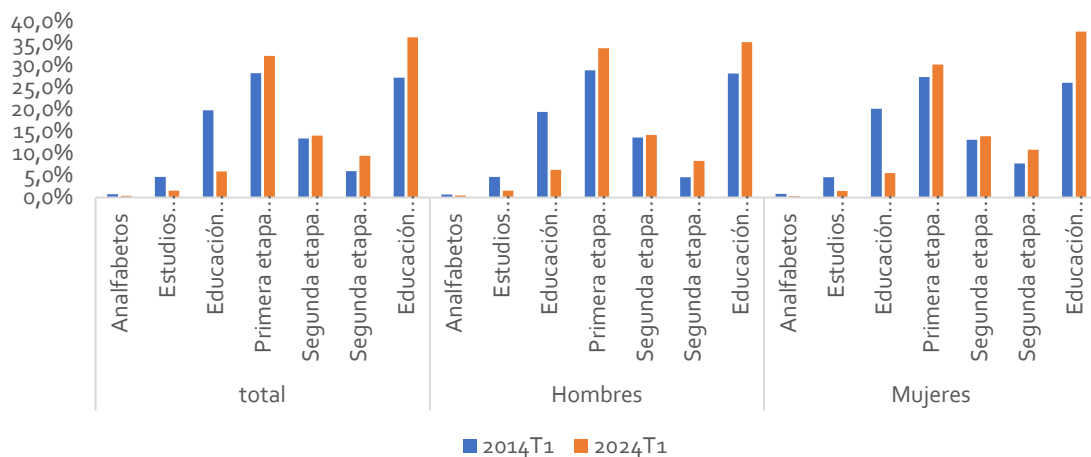


Fuente: Elaboración propia a partir de datos INE (EPA)

Monográfico_Mayores 55 años (EMPem)

Si analizamos la evolución de la población activa mayor de 55 años por formación alcanzada, es interesante ver que en 10 años el perfil de esta cohorte de edad ha reducido drásticamente (incluso por género) el gap formativo entre la educación primaria, que representaba al 20% de este colectivo, y el resto de las formaciones posteriores, las cuales han visto aumentar su fuerza laboral respecto a hace 10 años. Es relevante que más de 36% de los activos mayores de 45 años tienen una educación superior, siendo más elevado entre mujeres que en hombres.

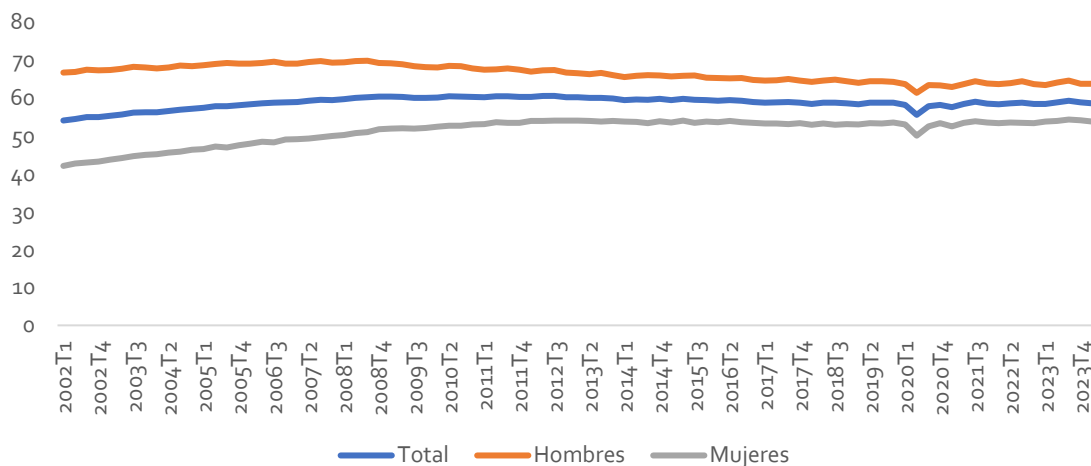
Evolución la tasa de actividad de mayores de 55 años



Fuente: Elaboración propia a partir de datos INE (EPA)

Por tanto, el crecimiento en los últimos veinte años de este colectivo se debe a la activación en mayor intensidad del colectivo femenino, el cual ha pasado de tener una tasa de actividad que apenas rozaba el 40% a tener una tasa en 2024 de 53,8%.

Distribución del peso de los asalariados España por edad (2002-2023)



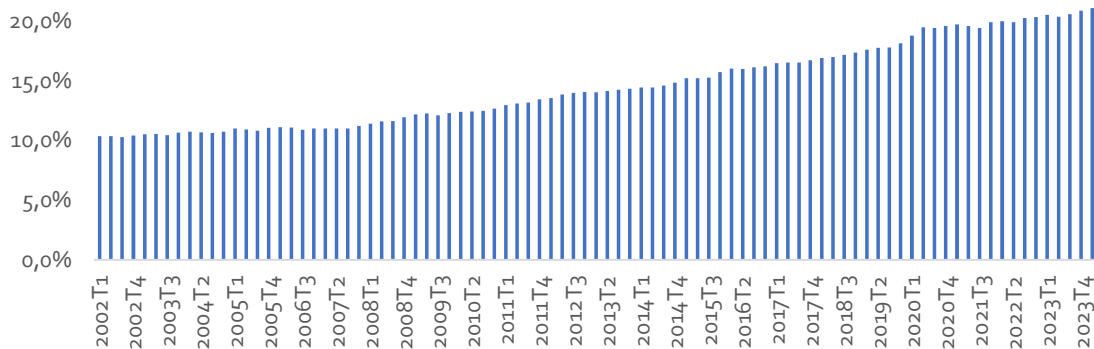
Fuente: Elaboración propia a partir de datos INE (EPA)

Si nos fijamos en la fuerza laboral ocupada, mayor de 55 años, hay que destacar que hace 20 años, el colectivo mayor de 55 años apenas registraba 2 millones de trabajadores, lo que suponía un 10% del total d ocupados a nivel nacional y ahora, en 2024, este ismo colectivo

Monográfico_Mayores 55 años (EMPem)

supone 4,5 millones de trabajadores o lo que es lo mismo, un 21,2% sobre el total de ocupados..

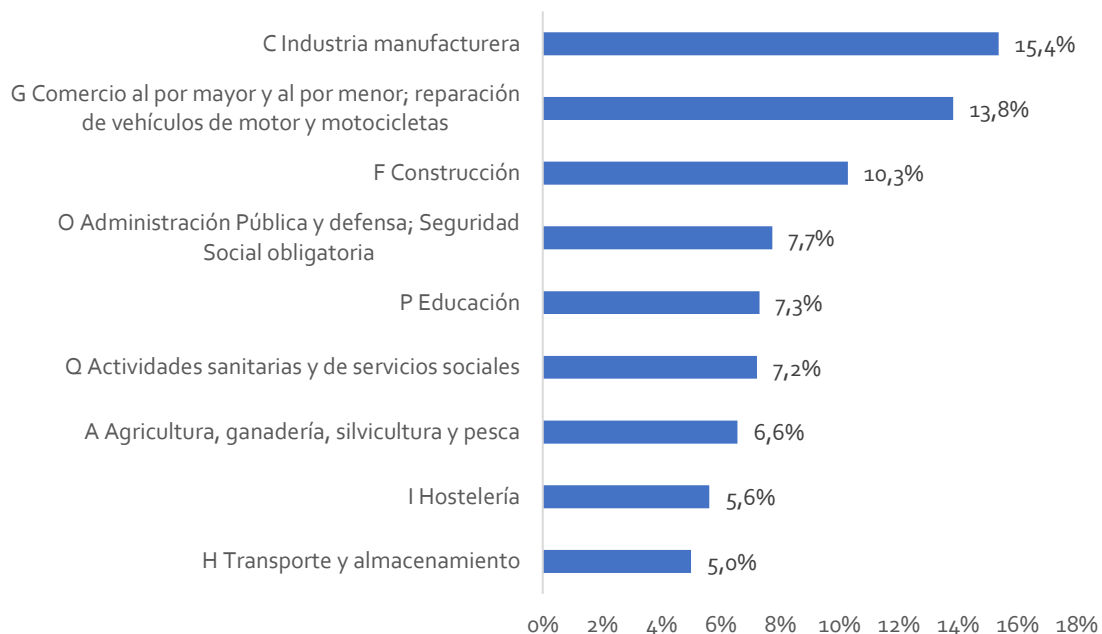
Evolución de los ocupados mayores de 55 años sobre el total nacional



Fuente: Elaboración propia a partir de datos INE (EPA)

Si analizamos la población ocupada mayor de 55 años por sector de actividad, vemos que, desde el inicio de la crisis financiera de 2008, el perfil del trabajador mayor de 55 años ha cambiado en cuanto al sector de actividad con mayor volumen de e trabajadores. Mientras que 2008 el mayor volumen de trabajadores mayores de 55 años se concentraba en la Industria Manufacturera (15,4%), seguido de Comercio (13,8%) y Construcción (10,3%), en 2024, Comercio se convierte en el sector que mayor volumen de trabajadores concentra (13,8%), seguido de Industria Manufacturera (11,3%) y Actividades Sanitarias y servicios sociales (10%)

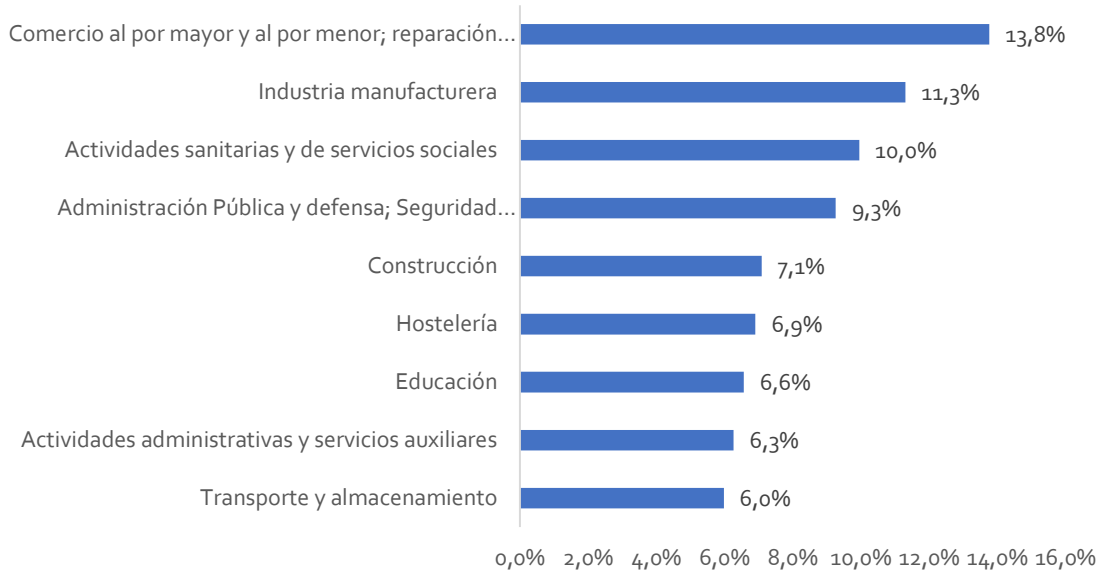
Peso de la población ocupada mayor de 55 años por sector de actividad (2008)



Fuente: Elaboración propia a partir de datos INE (EPA)

Peso de la población ocupada mayor de 55 años por sector de actividad (2024)

Monográfico_Mayores 55 años (EMPem)



Fuente: Elaboración propia a partir de datos INE (EPA)

Si se observa qué evolución ha tenido el perfil del trabajador mayor de 55 por su situación profesional, se puede ver que hay un claro trasvase de una situación por cuenta propia a una situación por cuenta propia. En el caso de las mujeres, esta situación ha pasado de representar un 30,7% a principios de 2002, a un 15,4% en 2024.

Peso de los ocupados mayores de 55 años por situación profesional

	Total									
	Trabajador por cuenta propia	Empleador	Empresario sin asalariados o trabajador independiente	Miembro de una cooperativa	Ayuda en la empresa o negocio familiar	Asalariados : Total	Asalariado sector público	Asalariado sector privado	Otra situación	
2002T1	31,9%	8,9%	20,1%	0,7%	2,2%	67,9%	18,2%	49,7%	0,2%	
2024T1	20,3%	6,8%	13,1%	0,2%	0,2%	79,7%	21,0%	58,7%	0,0%	
	Hombres									
	Trabajador por cuenta propia	Empleador	Empresario sin asalariados o trabajador independiente	Miembro de una cooperativa	Ayuda en la empresa o negocio familiar	Asalariados : Total	Asalariado sector público	Asalariado sector privado	Otra situación	
2002T1	32,5%	10,4%	20,8%	0,8%	0,5%	67,3%	15,2%	52,2%	0,2%	
2024T1	24,4%	8,8%	15,3%	0,2%	0,1%	75,6%	16,5%	59,1%	0,0%	
	Mujeres									
	Trabajador por cuenta propia	Empleador	Empresario sin asalariados o trabajador independiente	Miembro de una cooperativa	Ayuda en la empresa o negocio familiar	Asalariados : Total	Asalariado sector público	Asalariado sector privado	Otra situación	
2002T1	30,7%	5,5%	18,5%	0,6%	6,0%	69,1%	25,1%	44,0%	0,2%	
2024T1	15,4%	4,3%	10,6%	0,1%	0,4%	84,6%	26,4%	58,2%	0,0%	

Fuente: Elaboración propia a partir de datos INE (EPA)

Monográfico_Mayores 55 años (EMPem)

Si bien es cierto, el perfil por ocupación no ha variado mucho en la última década, es curioso observar que pese a tener mejor formación, hay un pequeño repunte en ocupaciones más elementales frente a la caída en posiciones más técnicas o que requieren mayor formación.

Peso de los ocupados mayores de 55 años por tipo de ocupación



Fuente: Elaboración propia a partir de datos INE (EPA)

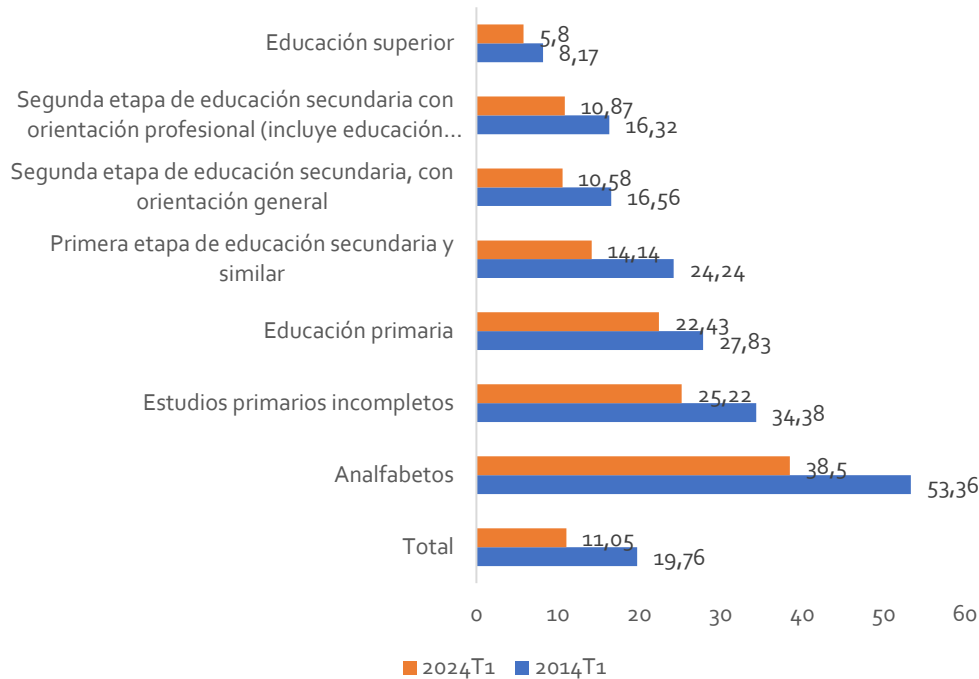
Por último, el desempleo mayor de 55 años es, como en la mayoría de los colectivos, la asignatura pendiente, más aún, si consideramos que estar en una situación de desempleo en la última etapa de tu carrera profesional, puede llevar consigo una serie de problemas adicionales, sobre todo si se enquistaba en el tiempo.

De hecho, el desempleo de mayores de 55 años representa un 18,7% del total de parados, lo que suponen 556.500 desempleados. Por tanto, la tasa de paro se sitúa en la actualidad en 11,05%. Si bien es cierto, esta tasa se ha ido reduciendo a lo largo de los años, fruto de la activación progresiva de este colectivo a la fuerza laboral, llegando a alcanzar el 19,76% en 2014.

Como sucede, en la mayoría de los colectivos, a mayor formación, menor tasa de paro. Así, mientras que lo mayores de 55 años sin formación alguna presenta una tasa de paro del 38,5%, los mayores de 55 con educación superior presentan una tasa del 5,8%

Tasa de paro mayores de 55 años por formación alcanzada

Monográfico_Mayores 55 años (EMPem)



Fuente: Elaboración propia a partir de datos INE (EPA)

Uno de los datos más preocupantes es el de parados de larga duración, es decir, los que llevan más de 1 año en el desempleo. En la actualidad, el 61,5% de los desempleados mayores de 55 años llevan más de 1 año en el desempleo, siendo superior en las mujeres (64%) que en los hombres (58,7%). Hay que recordar que a nivel nacional, el desempleo de larga duración se sitúa en el 38%.

Tasa de paro mayores de 55 años por formación alcanzada

