

## ANÁLISIS DE LA ENCUESTA DE POBLACIÓN ACTIVA (EPA)

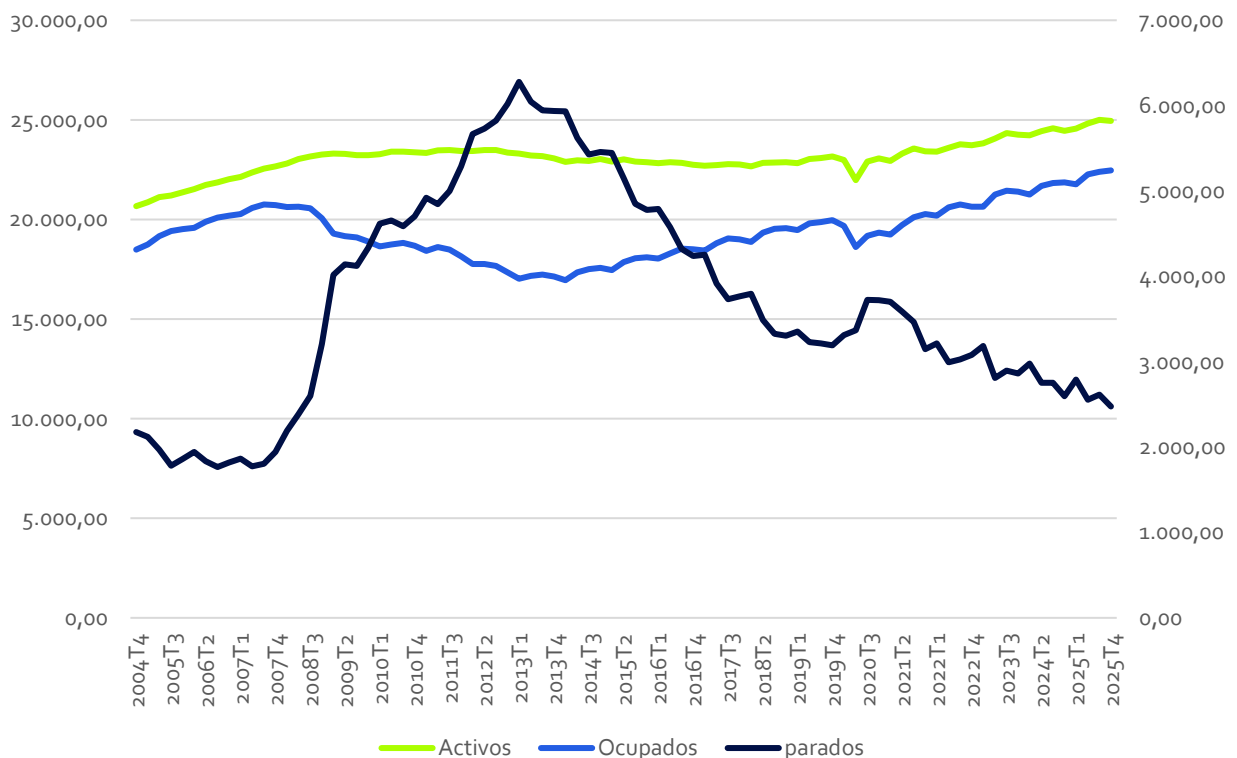
**La Encuesta de Población Activa**, correspondiente al cuarto trimestre de 2025, mantiene ligeramente los niveles de fuerza laboral registrados el pasado trimestre, donde se alcanzó un nuevo récord, superando los 25 millones de activos. El descenso del número de parados en más de 136.000 personas es lo más destacado con un preocupante repunte del paro de larga duración, sobre todo en hombres de más de 44 años. **Educación vuelve a liderar la creación de empleo, y la tasa de paro baja de los dos dígitos, aunque de forma testimonial, por primera vez desde el primer trimestre de 2008.**

Por tanto, **la población activa desciende en apenas 60.00 personas, lo que supone una caída del 0,2%**. Sigue siendo el segundo mayor registro de la serie comparada con un balance sobre el mismo periodo del año anterior del 2% de crecimiento, es decir, 487.000 personas activas más. El agregado en el cuarto trimestre del 2025 se sitúa, por tanto, en 24.940.400 activos.

**El número de ocupados, por su parte, aumenta un 0,3% respecto al trimestre anterior, dejando el agregado en los 22,46 millones.** A nivel anual, el empleo crece este trimestre un 2,8%, lo que se traduce en 605.400 trabajadores más.

**El número de desempleados, por su parte, cae en 118.400 (-4%,6) respecto al año pasado, dejando el agregado a los 2,4 millones.** Este trimestre, el descenso de desempleados es superior al descenso respecto al mismo periodo del años anterior (136.100; -5,2%) del número de desempleados es mayor que el mismo periodo del año anterior.

Evolución de la Fuerza Laboral en España (miles de personas)

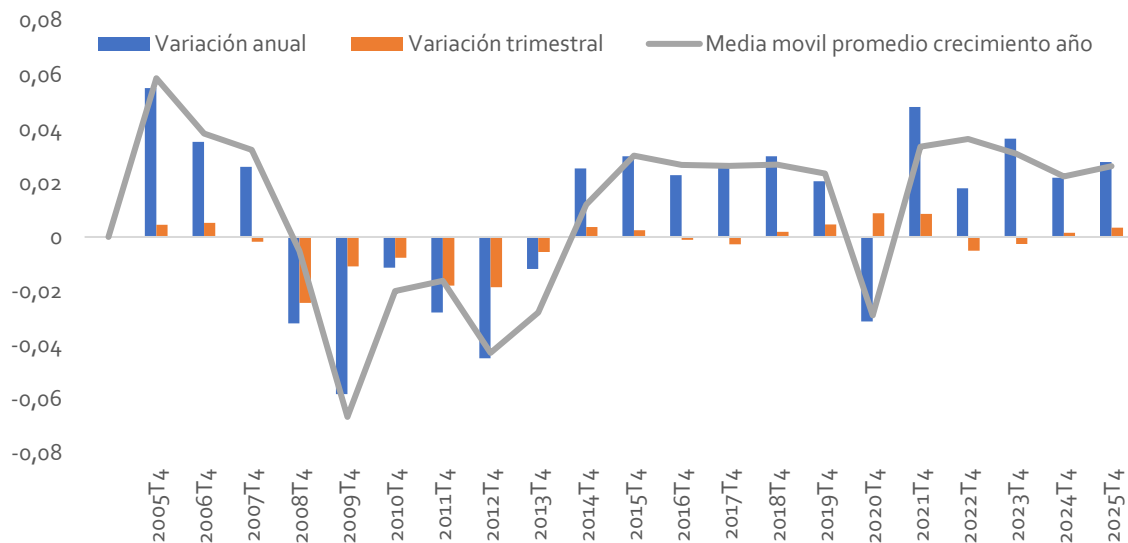


Fuente: Elaboración propia a partir de INE (EPA).

## Análisis de EPA, Paro y Afiliación (EMPeP)

**Analizando la serie en media móvil**, se sigue observando que el volumen de crecimiento anual sigue manteniendo el pulso en el entorno del 2,5% y, pese a las señales de debilitamiento, este último trimestre ha conseguido subir al 2,6% de crecimiento n acumulado 12 meses, un dato positivo para estar finalizando 2025.

### Evolución intertrimestral e interanual de la población ocupada y media móvil de crecimiento anual en un cuarto trimestre



Fuente: Elaboración propia a partir de INE (EPA).

**Educación, Actividades de los hogares como empleadores de personal doméstico, Actividades financieras y de seguros, Agricultura, ganadería, silvicultura y pesca y Transporte y almacenamiento** son las ramas de actividad que mejor dinámica han presentado este trimestre respecto al anterior.

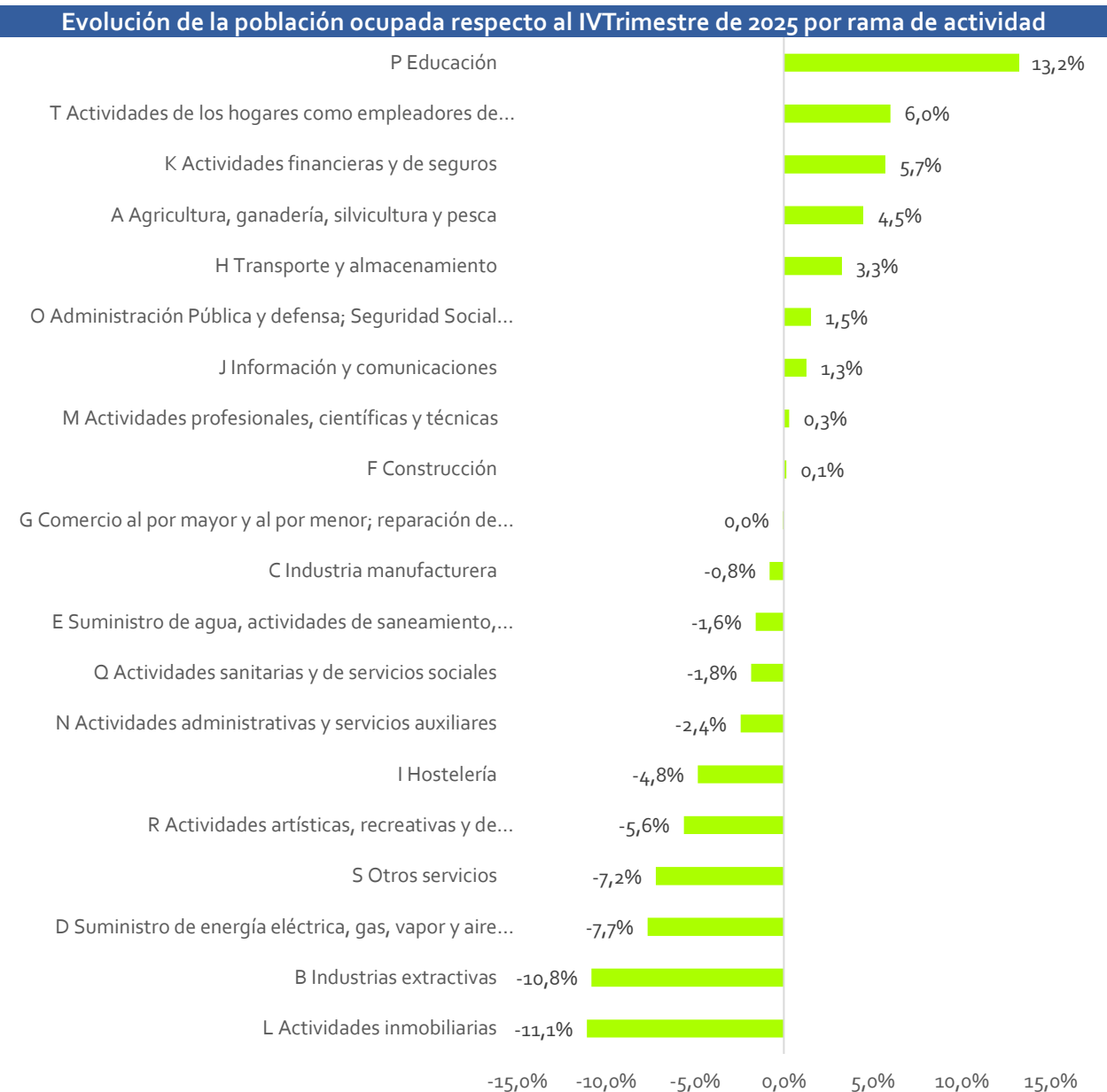
En cuanto a volumen, **Educación, Transporte y almacenamiento, Agricultura, ganadería, silvicultura y pesca y Actividades de los hogares como empleadores de personal doméstico** son las ramas que mayor empleo absoluto han creado.

Por el contrario, **Hostelería, Actividades sanitarias y de servicios sociales y Otros servicios** son los sectores que mayor volumen de empleo han destruido, siendo responsables del 60% de todo el empleo destruido este trimestre.

**Si analizamos la evolución del empleo respecto al mismo periodo del año anterior**, destaca **Hostelería, Información y telecomunicaciones, Actividades Inmobiliarias** como **los sectores que no han conseguido mantener los volúmenes del año pasado**.

Por el contrario, **Industria Manufacturera, Comercio y Actividades administrativas y servicios auxiliares** destacan por ser los sectores que mayor volumen han registrado respecto al mismo periodo del año anterior.

## Análisis de EPA, Paro y Afiliación (EMPeP)



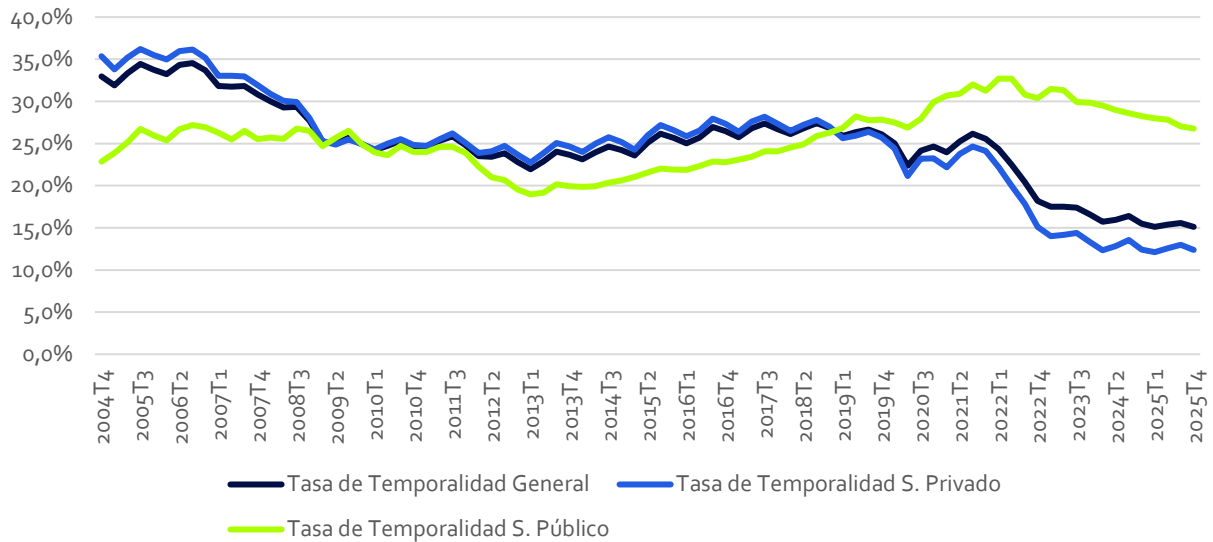
Fuente: Elaboración propia a partir de INE (EPA).

Si nos centramos en el empleo asalariado, únicamente el sector público crea empleo, **En concreto, se han creado 51,3 mil empleos asalariados, de los cuales, el sector público ha creado 108.700 y el sector privado ha destruido 57.300.**

Por tipo de contrato, los asalariados temporales destruyen empleo en este periodo, con más de 76.000 empleos destruidos, mientras que los asalariados indefinidos crean 127 mil empleos en este cuarto trimestre de 2025. **Con todo, la tasa de temporalidad general vuelve a caer este trimestre al 15,1%. El sector privado sitúa su tasa de temporalidad en el 12,4% mientras que el sector público sigue situando su tasa de asalariados con contrato temporal el 26,8%.**

## Análisis de EPA, Paro y Afiliación (EMPeP)

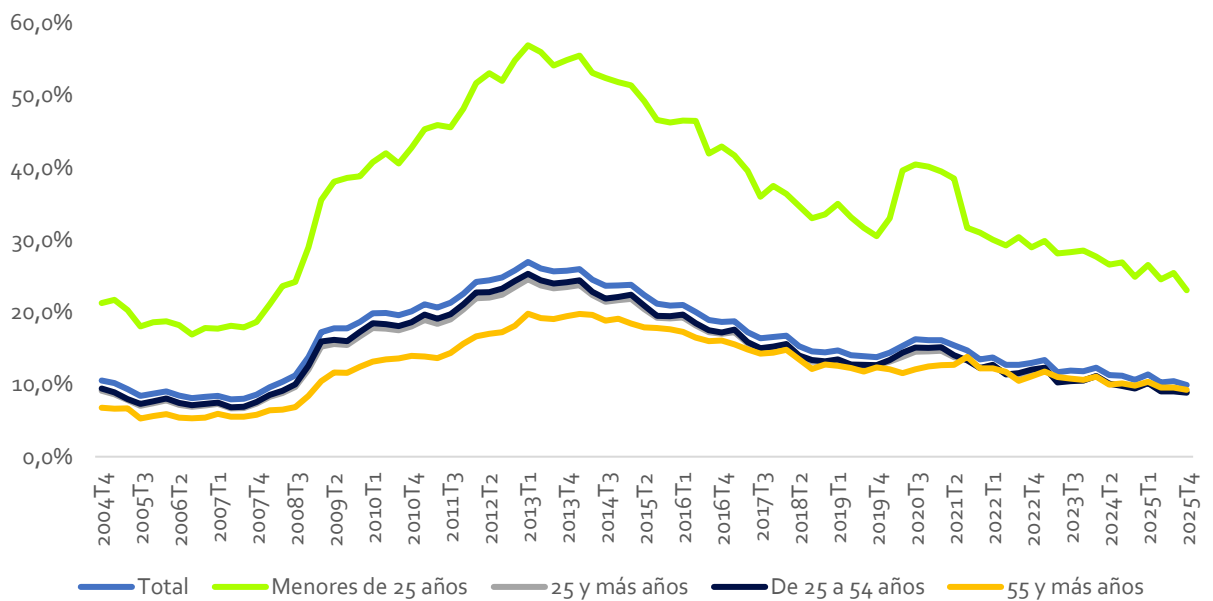
### Evolución de la tasa de temporalidad General, Sector Privado y Sector Público



Fuente: Elaboración propia a partir de INE (EPA).

Por último, el número de parados disminuye este trimestre (136.100) dejando el agregado en los 2.477.000 desempleados (-5,2%%). Esto supone 118.400 parados menos que al año pasado, un -4,6%. Con todo, la tasa de desempleo cae por primera vez desde 2008 por debajo del 10%, situándose en el 9,93%. Este trimestre, todas las cohortes de edad reducen su tasa de paro, como es el caso de los menores de 25 años, que lo hace en mayo proporción que el resto, pese a que su tasa sigue muy alejada de valores inferiores a los dos dígitos. En concreto, la tasa de desempleo juvenil se sitúa, a finales de 2025, en el 23%.

### Evolución de la tasa de paro por grupos de edad

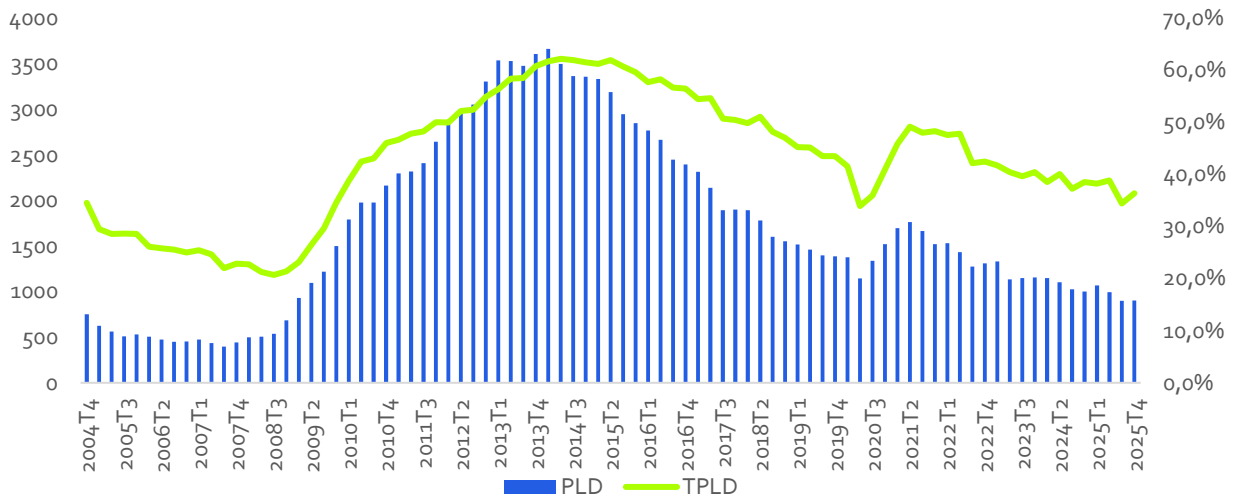


Fuente: Elaboración propia a partir de INE (EPA).

## Análisis de EPA, Paro y Afiliación (EMPeP)

Como ya sucediera en trimestres anteriores, el descenso del desempleo este trimestre no ha tenido un efecto directo sobre el volumen de desempleo de larga duración, ya que este colectivo vuelve a aumentar su agregado y su peso sobre el total de desempleados. En concreto, **este colectivo, aumenta su agregado en 2,3 mil personas, dejando el agregado, de nuevo, por encima de las 900.000 personas. Por otro lado, aumenta su peso sobre el total de desempleados dejando la tasa en 36,4% respecto a los 34,4% del trimestre anterior.** Si se observa la serie de edad y género, son los hombres mayores de 44 años los que mayor proporción de desempleo de larga duración presentan, sobre todo, los que llevan más de 1 años, pero menos de 2.

### Evolución de los parados de larga duración y su peso respecto al total de desempleados (miles de personas)



Fuente: Elaboración propia a partir de INE (EPA).